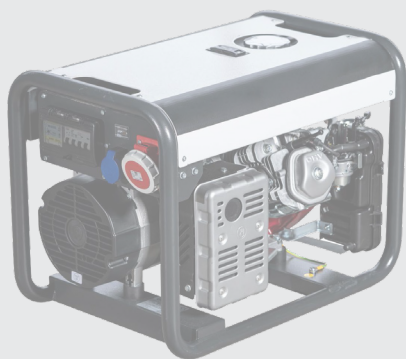


QUALITÄT MIT SYSTEM

Stromversorgung



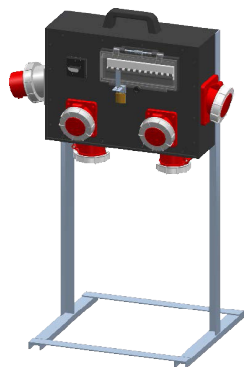
Produktinformation



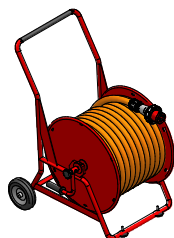
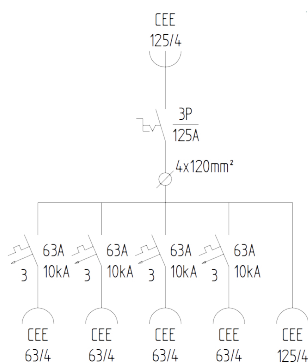
GIFAS
ELECTRIC

05|01

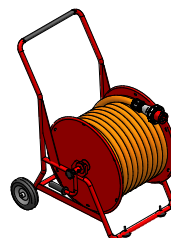
Stromversorgung



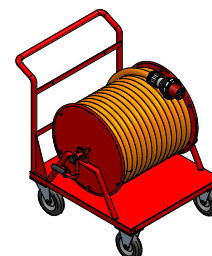
Art.-Nr. 114619



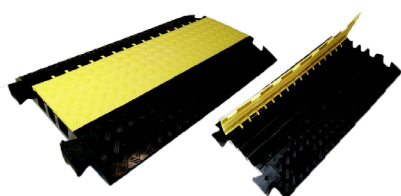
Art.-Nr. 131253



Art.-Nr. 131252



Art.-Nr. 131254



Art.-Nr. 059553



Art.-Nr. 123832

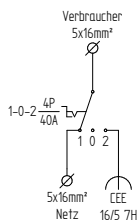


Art.-Nr. 131251

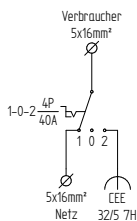
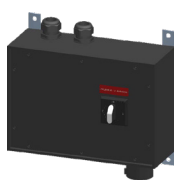
Symbol	Art.-Nr.	Bezeichnung	Funktion
(A)	114619	Mobiler Steckdosenverteiler Hartgummi mit Traggriff, auf verzinktem Ständer	Grobverteiler
(B)	131253	Kabelrollenwagen Stahlblech, 30 m 4 × 10 mm ² , Stecker/Kupplung CEE 63 A/4P	Distanz zum Objekt überbrücken
(C)	131252	Kabelrollenwagen Stahlblech, 10 m 4 × 10 mm ² , Stecker/Kupplung CEE 63 A/4P	Heranführen von Energie an Hausanschluss
(D)	131254	Kabelrollenwagen Stahlblech, 50 m 4 × 25 mm ² , Stecker/Kupplung CEE 125 A/4P	bringt die Versorgung über längere Leitung heran
✓ (E)	059553	Kabelbrücke 3-Kanal, 1'000 × 600 × 73 mm	Kabelschutz bei Übergängen/Strassen
(F)	123832	Anschlusskabel 5 m 4 × 10 mm ² , Stecker CEE 63 A/4P	Direktanschluss zum Hausverteiler
(G)	131251	Kupplungskabel 10 m 4 × 25 mm ² , Kupplung CEE 125 A/4P	Verbindung vom System zur Trafostation

Sortiment Notstrom-Netzumschalter

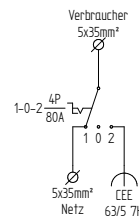
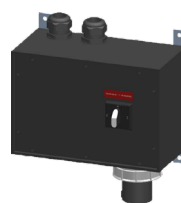
Notstrom-Netzumschalter



Art.-Nr. 230566



Art.-Nr. 230241



Art.-Nr. 230812

	Symbol	Art.-Nr.	Bezeichnung	Material	Gerätestecker	Kabelverschraubung	Befestigung	B×H×T (mm)	Passende Kupplung (Artikel)	Passender Stecker (Artikel)
	(H)	230566	Notstrom-Netzumschalter 16 A	Hartgummi	CEE 16/5 7 h	2×M32 oben	Laschen V2A	362×252×133	040327	021054
✓	(H)	230241	Notstrom-Netzumschalter 32 A	Hartgummi	CEE 32/5 7 h	2×M32 oben	Laschen V2A	362×252×133	040541	040539
✓	(H)	230812	Notstrom-Netzumschalter 63 A	Hartgummi	CEE 63/5 7 h	2×M40 oben	Laschen V2A	362×252×173	032779	050752

✓ ab Lager, Zwischenverkauf vorbehalten

Stromerzeuger Kraftstoff Benzin



Art.-Nr. 861072



Art.-Nr. 861073



Art.-Nr. 861074



Art.-Nr. 861075



Art.-Nr. 861076



Art.-Nr. 861077

Art.-Nr.	Typ	Spannung	Frequenz	Tank	Gewicht	Anschluss Feldbetrieb	Maximal- leistung ESP	Maximal- leistung	L×B×H (mm)
861072	GENNO P5500BF	230V	50Hz	15l	75 kg	3×T23	5.5kVA	4.4kW	700×420×525
861073	GENNO XP5500ZS	230V	50Hz	15l	75 kg	3×T23	5.5kVA	4.4kW	700×420×520
861074	GENNO P6500BF	230V	50Hz	15l	80 kg	3×T23	6.5kVA	5.2kW	700×470×525
861075	GENNO XP6500ZS	230V	50Hz	15l	80 kg	3×T23	6.5kVA	5.2kW	700×470×525
861076	GENNO P7000BF	400/230V	50Hz	15l	80 kg	1×T23 1×CEE16/5	7.0kVA	5.6kW	700×460×520
861077	GENNO P12000BF*	400/230V	50Hz	27l	140 kg	1×T23 1×CEE16/5	12kVA	9.6kW	710×570×640

*2 Räder separat beigelegt



Andere Ausführungen auf Anfrage.



Stromspeicher mobil



Art.-Nr. 238506

Art.-Nr.	Bezeichnung	Gewicht	L×B×H (mm)
238506	Mobiler Drehstrom Trolley 8.9kWh Kapazität und 11 kW Dauerleistung mit Ladekabel 400V für Schnellladung (2h)	80 kg	700×350×520

✓ ab Lager, Zwischenverkauf vorbehalten

Notlicht



Art.-Nr. 860766



Art.-Nr. 860236



Art.-Nr. 861022



Art.-Nr. 861054



Art.-Nr. 861052

Art.-Nr.	Bezeichnung	Die wichtigsten technischen Daten	
✓ 860766	FlashLED 2 Arbeits- und Inspektionsleuchte mit Notlichtfunktion, exkl. Ladestation	Akku: Vollladung: Leuchtdauer Notlicht-Modus (5 LED): Power-LED à 3W in Lichtfarbe: Betriebstemperatur: Ladetemperatur: Abmessungen Leuchte inkl. Ladestation (B×H×T): Tragegewicht Leuchte:	Li-Ion 14.4V 2'600mAh innert 5h 5h 5'000K -20°C bis +45°C 0°C bis +45°C 323×149×108 mm ca. 1.1 kg
✓ 860026	FlashLED 2 Ladestation 230 VAC inkl. 1.5m Kabel und Euro-Stecker	Abmessungen (B×H×T): Gewicht:	149×276×95mm, 430g
✓ 860236	TorchLED Taschenlampe NOT mit Handschleufe, exkl. Akkuzellen	6 LED's (2×weiss, 2×rot, 2×grün), schaltet bei Stromausfall automatisch ein. Breitlicht Volllast, Brenndauer: Betriebstemperatur: Abmessungen (B×H×T): Gewicht:	ca. 6h -20°C bis +45°C 68×115.5×35mm 120g (exkl. Akkuzellen)
✓ 860276	TorchLED Ladestation 230 VAC, 12-48VDC, inkl. 1.5m Kabel mit Steckertrafo	Abmessungen (B×H×T): Gewicht:	86.6×79.6×44mm 170g
✓ 860274	Akkuzelle 1.2V/1'900mAh HR6-AA	4 Akkus pro TorchLED nötig	
✓ 861022	FlexLED Lichtband 25m, 4'000K auf Kabelrolle	Doppelseitig leuchtendes LED-Lichtband, flexibel und mit hoher Lichtausbeute. Systemleistung: Lichtfarbe: Betriebstemperatur: Gewicht: LED Lichtband Länge: Anschlusskabel:	325W (13W/m) 4'000K -25°C bis +55°C 6kg 25m, erweiterbar bis max. 100m 1.5m 2×1.5mm ² mit Stecker Typ 13, IP55
✓ 861054	FlexLED Lichtband 10m, 4'000K auf Haspel	Doppelseitig leuchtendes LED-Lichtband, flexibel und mit hoher Lichtausbeute. Systemleistung: Lichtfarbe: Betriebstemperatur: Gewicht: LED Lichtband Länge: Anschlusskabel:	130W (13W/m) 4'000K -25°C bis +55°C 2kg 10m 1.5m 2×1.5mm ² mit Stecker Typ 13, IP55
✓ 861052	FlexLED Not-Akkupaket mit 1.5m Kabel 2×1.5mm ² , Stecker/Kupplung, Typ 13, IP55	Leistung: Notbetrieb Akku: Li-Ion Batterie: Ladedauer: angeschlossene Leitung:	50W 2h (Anzeige Akkustand durch Kontrollleuchte) 22.2V 6'000mAh >8h max. 1'500W.

✓ ab Lager, Zwischenverkauf vorbehalten

NEHMEN SIE MIT UNS KONTAKT AUF

Sortimentsneuheiten und Sonderlösungen sowie den aktuellsten Produktkatalog
finden Sie auf unserer Webseite:

www.gifas.ch

Technische Änderungen vorbehalten V 0223



GIFAS
ELECTRIC

GIFAS-ELECTRIC GmbH
Dietrichstrasse 2
CH-9424 Rheineck

+41 71 886 44 44
+41 71 886 44 49
info@gifas.ch
www.gifas.ch