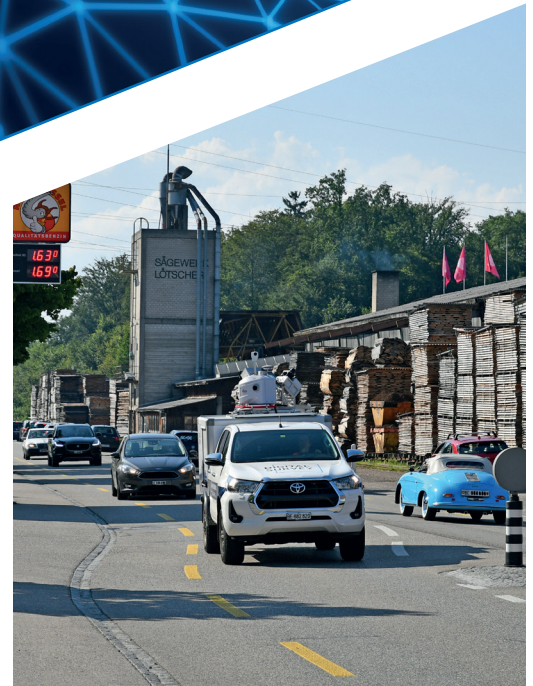
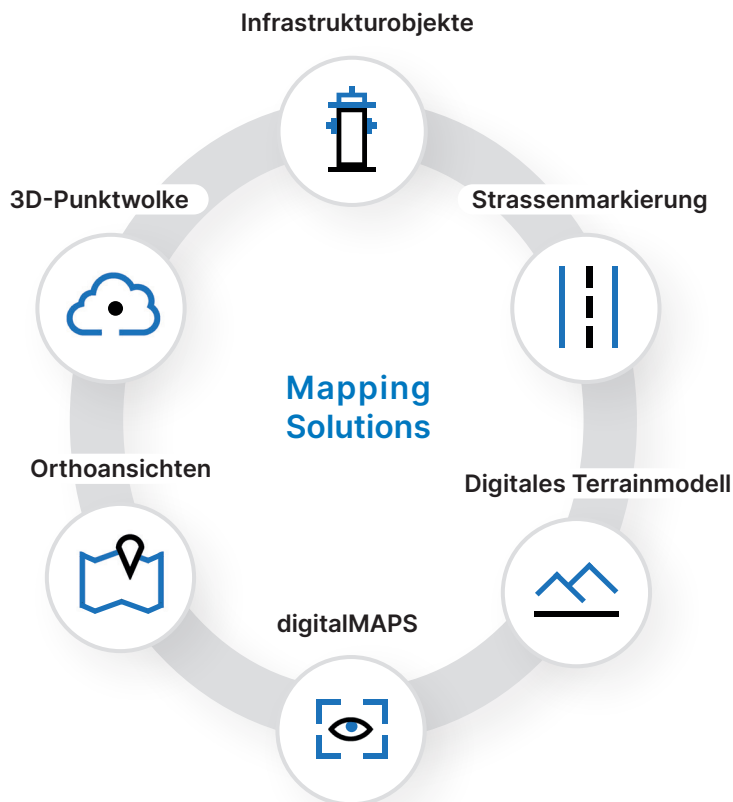


## Dienstleistungen



Innovativ, schnell und genau – 3D Mobile Mapping in Ingenieurgenauigkeit. Wir liefern Ihnen mehr als nur schöne Bilder.

Die **digital survey AG** ist ein innovatives Start-up Unternehmen, welches für Sie massgeschneiderte 3D Mobile Mapping Befahrungen plant und umsetzt. Unser Team verfügt über ein breites Wissen und viel Erfahrung mit komplexen kommunalen, nationalen und internationalen 3D Mobile Mapping Projekten. Nach der Befahrung veredeln wir Ihre Daten weiter zu Ihren Wunschprodukten. Die Mehrfachnutzung der erhobenen Daten ist der Schlüssel zum Erfolg, um Projekte effizienter und kostengünstiger umzusetzen.

**digital survey AG**  
Kirchbergstrasse 190  
3400 Burgdorf

+41 34 420 30 50  
info@digitalsurvey.ch  
www.digitalsurvey.ch



## Ansprechpersonen



**Marc Keller**

Geschäftsleitung / Mapping Solutions

marc.keller@digitalsurvey.ch  
+41 34 420 30 51



**Thomas Lüthi**

Geschäftsleitung / Managing Director

thomas.luethi@digitalsurvey.ch  
+41 34 420 30 56

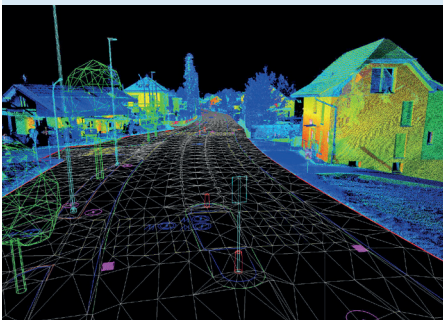
# DIGITAL SURVEY

info@digitalsurvey.ch  
www.digitalsurvey.ch

follow us on



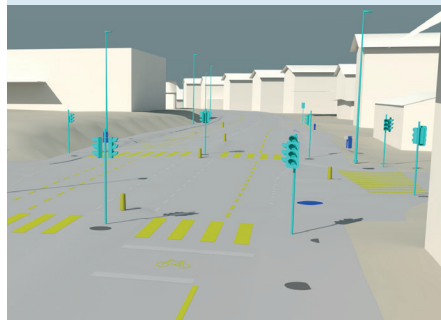
### Digitales Terrainmodell



Auf Basis der 3D Mobile Mapping Daten erstellen wir ein präzises digitales Terrainmodell. Aus der Punktwolke digitalisieren wir Terrainpunkte sowie Bruchkanten und berechnen anschliessend das Terrainmodell. Die Daten werden in einem Standard CAD-Format abgegeben.



### Infrastrukturobjekte



Die Überprüfung und Kontrolle der bestehenden Leitungskataster und Objektdatenbanken hat sich als relevant herausgestellt. Viele dieser Daten sind infolge fehlender Nachführung fehlerhaft. Wir verifizieren und korrigieren die Daten gemäss einem definierten Objektkatalog.



### digitalMAPS



Wir bringen mit unserem Online Viewer die reale Aussenwelt auf Ihren Bildschirm. Der Zugriff erfolgt über einen normalen Browser. Es braucht weder Installationen noch zusätzliche Plugins. Die Zugriffsrechte auf Ihre Projekte können individuell angepasst und reguliert werden.



### Strassenmarkierung



Für die Planung eines Strassenbauprojekts oder zur Überprüfung der geltenden Richtlinien benötigen Ingenieure und Planer die ausgewerteten Markierungen. Die Auswertungen werden wahlweise als Flächen oder Linien gemäss der VSS-Norm SN 640 850a zur Verfügung gestellt.



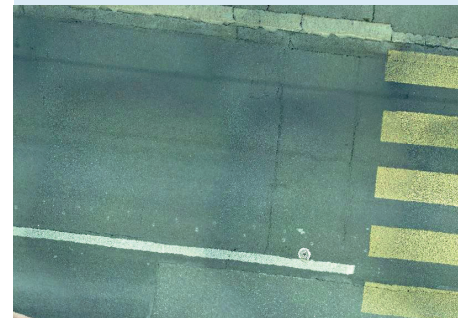
### 3D-Punktwolke



Die 3D-Punktwolke, welche georeferenziert und in Farbe zur Verfügung steht, hilft bei der Planung als zusätzliches Instrument. Mittels Spezialsoftware können Clash-Detection durchgeführt oder die Daten für Visualisierungen aufbereitet werden.



### Orthoansichten



Ergänzend zu den Planungsgrundlagen generieren wir georeferenzierte Orthoansichten in Millimeter-Auflösung von der Strassenoberfläche. Die Orthofotos können in allen gängigen GIS- oder CAD-Programmen angehängt werden.

