



**MÜLLER**  
FRAUENFELD AG



**COMPÉTENCE ET INNOVATIONS,  
DEPUIS DES GÉNÉRATIONS**



# AVANT-PROPOS

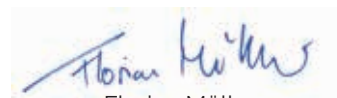
## L'histoire du succès

En avril 1971, notre grand-père Eugen Müller a posé la première pierre de l'entreprise aujourd'hui connue sous la raison sociale de Müller Frauenfeld AG. Notre succès a commencé par le rachat d'une entreprise de construction de voies ferrées. Depuis, l'entreprise familiale suisse fait partie des pionniers dans le domaine ferroviaire. Aujourd'hui, Florian et Stefan Müller sont la troisième génération à la tête de l'entreprise.

Grâce à l'expansion continue de Müller Gleisbau AG, nous sommes parvenus à développer continuellement notre position de leader sur le marché. Pour y parvenir, nous avons relevé de nombreux défis, élaboré des solutions innovantes, soutenu nos clients et conclu divers partenariats. Par ailleurs, d'autres sociétés comme Müller Technologie AG ou RTE AG ont été fondées ou intégrées à l'entreprise. Comme ces entreprises travaillent main dans la main sur le plan stratégique et opérationnel, nous avons décidé de les fusionner sous la raison sociale de Müller Frauenfeld AG.

Nous attribuons notre réussite à une culture d'entreprise moderne et innovante sur le plan technique. Afin de rester en phase avec notre temps, les machines sont continuellement adaptées aux dernières évolutions technologiques. Nous faisons tout notre possible pour utiliser les combustibles fossiles aussi efficacement que possible et réduire continuellement les émissions de CO<sub>2</sub> et autres polluants grâce à un post-traitement moderne des gaz d'échappement. En outre, nous évaluons, testons et mettons en œuvre des concepts de motorisations alternatifs.

Rien de tout cela ne serait possible sans l'engagement de nos collaborateurs. En haute saison, Müller Frauenfeld AG emploie aujourd'hui plus de 400 collaborateurs originaires de plus de dix pays. Des personnes passionnées et la volonté d'innover constituent la base précieuse avec laquelle nous aimons travailler. Nous nous réjouissons d'écrire de nouveaux chapitres dans l'histoire de Müller. Peut-être en ferez-vous partie un jour ?



Florian Müller

Co-CEO / Propriétaire et conseil d'entreprise



Stefan Müller

Co-CEO / Propriétaire et conseil d'entreprise



# HISTOIRE DE LA SOCIÉTÉ

1971



**MÜLLER**  
GLEISBAU AG

1993



**MÜLLER**  
TECHNOLOGIE AG






2005



**MÜLLER**  
RTE AG

2015



**BAHNINFRA**

2018



**BURGI**  
BOHRTECH





# ORGANISATION ET STRUCTURE DE MÜLLER FRAUENFELD AG



Construction, espaces verts  
et personnel



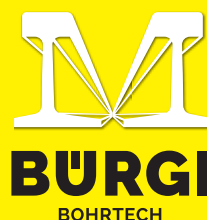
Développement, construction  
véhicule et entretien



Distribution



Gestion de projet, ingénierie  
et caténaires



Construction de conduites  
sans tranchée

# COMPÉTENCES DES DIFFÉRENTS DOMAINES



## **Müller Gleisbau AG**

- Construction de voies ferrées, génie civil ferroviaire, travaux de câblage
- Logistique du construction et des chantiers
- Entretien des espaces verts et des forêts
- Location de personnel de sécurité et de systèmes d'alarme



## **Müller Technologie AG**

- Développement et construction de véhicules routiers et ferroviaires
- Entretien et maintenance de véhicules routiers et ferroviaires
- Remise en état et modernisation de locomotives
- Homologation de réseaux ferroviaires pour l'OFT et CFF
- ECM 1-4, entretien de véhicules ferroviaires



## **RTE AG**

- Distribution de véhicules de voirie
- Distribution de véhicule pour le traitement des déchets
- Distribution et location de véhicules rail-route



## **Bahninfra AG**

- Caténaires
- Entreprise totale et générale, gestion de projets, conseils aux maîtres d'ouvrage, développement de projets, planification conceptuelle



## **Bürgi Bohrtech**

- Construction de conduites sans tranchée





# MÜLLER GLEISBAU AG

**Nous assurons la circulation sur et aux abords des voies !**

- Notre spécialité est la construction et l'entretien professionnel des voies ferrées.
- Nous nous appuyons sur de nombreuses années d'expérience dans la construction de voies ferrées et le génie civil ferroviaire.
- Nous garantissons des travaux de câblage irréprochables.
- Nous assurons l'entretien mécanique des talus ferroviaires et des abords routiers.
- Nous disposons des machines appropriées pour les travaux forestiers.
- Nous utilisons des machines puissantes et techniquement au point.
- Nous pouvons compter sur un personnel spécialisé et qualifié.
- Nous proposons les services de spécialistes chargés d'assurer la sécurité sur les chantiers ferroviaires et des systèmes d'alarme.

Nous travaillons main

dans la main avec toutes les divisions

de Müller Frauenfeld AG.



# CONSTRUCTION DE VOIES FERRÉES, GÉNIE CIVIL FERROVIAIRE, TRAVAUX DE CÂBLAGE



**Construction de voies ferrées**

- Réalisation de l'ensemble des travaux de construction sur les voies
- Parc de machines modernes
- Nombreuses années d'expérience
- Exécution économique et rapide de tous les travaux
- Pose d'éléments préfabriqués Strail ou Bodan



**Génie civil ferroviaire**

- Stabilisation et remise en état d'accotements (banquette)
- Drainages
- Pose de fondations



**Travaux de câblage**

- Création de chemins de câbles
- Travaux de pose de caniveaux
- Travaux d'épissurage et de raccordements
- Innovations dans l'installation de conduits de câbles et la pose de goulottes
- Niveleuse

## LOGISTIQUE DU CONSTRUCTION ET DES CHANTIERS



**Logistique du construction**

- Partenariat avec TR Trans Rail AG et BauRail AG
- Transports spéciaux pour les marchandises





# ENTRETIEN DES ESPACES VERTS ET DES FORÊTS



**Entretien des espaces verts**

- Entretien mécanique et manuel des talus
- Propre, efficace, avantageux et respectueux de l'environnement
- Épargne écologique
- Lutte contre les mauvaises herbes et les néophytes sans produits chimiques Railax
- Les chefs de groupe ont été formés en tant que chefs de la sécurité et protecteurs



**Travaux forestiers**

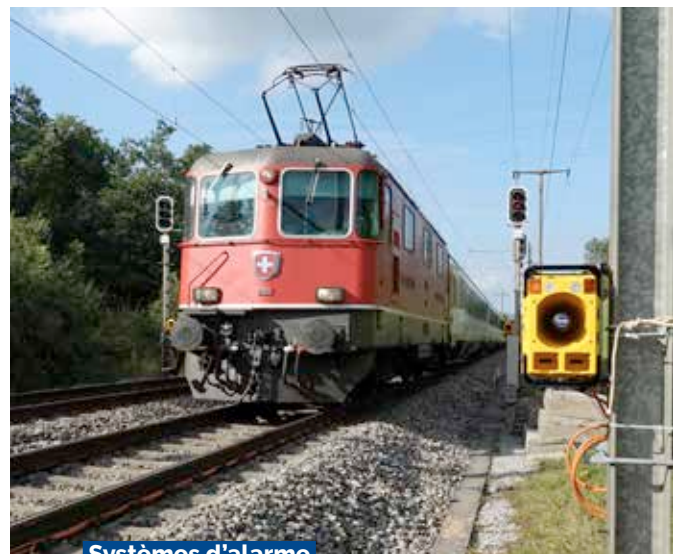
- Élagage systématique des arbres et arbustes
- Exploitation ferroviaire garantie durant les travaux

# PERSONNEL ET SYSTÈMES D'ALARME



**Personnel**

- Connaissances techniques, sensibilisation à la sécurité et détermination
- Location de personnel pour les mécaniciens de locomotive, les accompagnateurs, les chefs de sécurité et les protecteurs



**Systèmes d'alarme**

- Systèmes d'alarme relié par câble ou mobile
- Perception optimale, sécurité et fiabilité
- Adaptation du volume sonore au bruit de fond
- Mise en service rapide et fiable





MÜLLER  
TECHNOLOGIE AG

No Grease  
No Oil





# MÜLLER TECHNOLOGIE AG

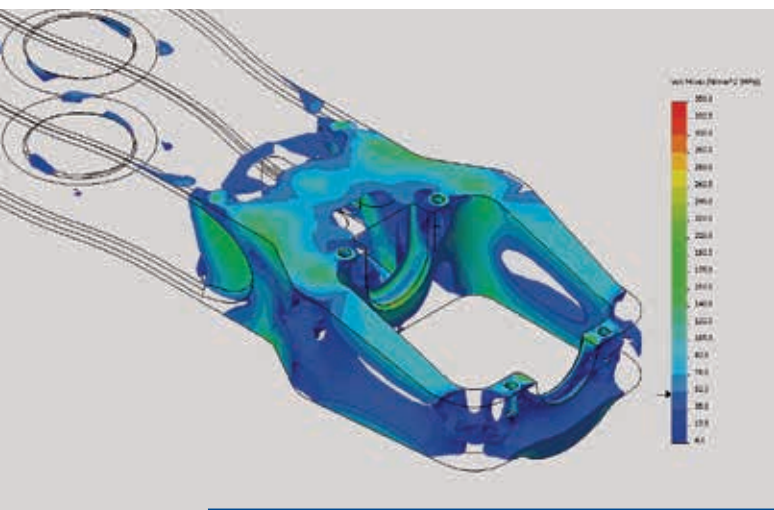
**Des innovations qui font aller de l'avant !**

- Nous combinons notre savoir-faire et les exigences des clients lors du développement, de la construction et de la maintenance de véhicules rail-route.
- Nous consacrons du temps à la remise en état et à la modernisation des locomotives.
- Nous homologuons vos réseaux ferroviaires pour l'OFT et CFF.
- Nous nous chargeons de l'entretien professionnel (ECM 4) et du nettoyage de vos wagons.
- Notre personnel qualifié vous aide à réaliser votre projet.

Vous bénéficiez des connaissances du marché de Müller Gleisbau AG et de RTE AG. Cette vaste expertise nous permet de travailler en étroite collaboration avec nos clients.



# DÉVELOPPEMENT ET CONSTRUCTION DE VÉHICULES ROUTIERS ET FERROVIAIRES



## Développement et construction de véhicules routiers et ferroviaires

- Longue expérience dans le domaine des véhicules rail-route
- Savoir-faire en matière de véhicules sur rail
- Satisfaction des exigences particulières du marché suisse, telles que les motorisations ferroviaires et les systèmes de freinage
- Respect des exigences légales en matière de circulation routière et de l'Office fédéral des transports (OFT)
- Construction et soudage selon la norme EN ISO 15085

# SERVICE DE VÉHICULES ROUTIERS ET FERROVIAIRES



## Service des véhicules routiers et ferroviaires

- Service de piquet rapide et fiable
- Assistance hydraulique





## REMISE EN ÉTAT ET MODERNISATION



**Remise en état et modernisation de locomotives**

- Révision et modernisation dans nos propres ateliers

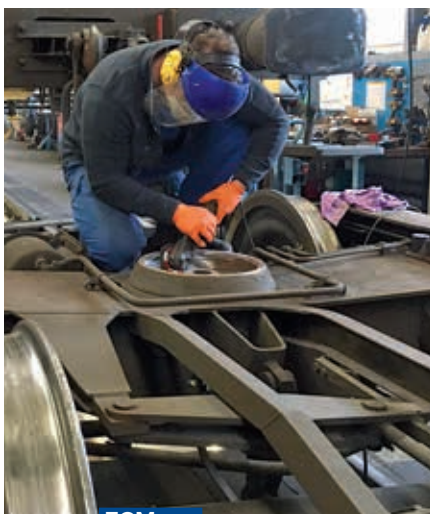
## HOMOLOGATION DE RÉSEAUX



**Homologation de réseaux pour l'OFT et CFF**

- Préparation des autorisations d'exploitation pour l'homologation des réseaux OFT et CFF
- Licences pour les chemins de fer privés

## ECM 1-4, ENTRETIEN DE VÉHICULES FERROVIAIRES



**ECM 1-4**



**avant après**

- Gestion de la maintenance des véhicules ferroviaires
- ECM 1 – Fonction de gestion
- ECM 2 – Développement de l'entretien
- ECM 3 – Gestion de la flotte
- ECM 4 – Maintenance, réparation et nettoyage de wagons de chemin de fer
- Nettoyage selon la norme ISO 22000, norme alimentaire







# RTE AG

## Une flexibilité et une gamme de produits convaincantes !

- RTE AG est responsable de la distribution et du marketing de Müller Frauenfeld AG.
- Vente et location de produits et services du groupe Müller.
- Notre réseau de distribution avec des sites dans toute la Suisse est un atout garantissant de courts délais.
- Nous vous proposons une offre complète dans les domaines du chemin de fer, de la collecte des déchets et de la voirie.
- Les clients et les partenaires bénéficient des dernières innovations et développements les plus récents à la pointe de la technologie.

En collaboration avec  
Müller Technologie AG, nous  
sommes en mesure de  
réaliser des concepts sur mesure,  
de l'idée à l'homologation.



# DISTRIBUTION DE VÉHICULES DE VOIERIE



## SYN TRAC

- Tout-terrain avec système d'amarrage
- Systèmes d'essieux intelligents
- Excellente performance
- Visibilité idéale dans toutes les directions
- Changement d'accessoires en 60 secondes sans quitter la cabine



## KECKEX

- Désherbage et nettoyage thermique sans produits chimiques
- Un mélange de vapeur et d'eau chaude
- Conception modulaire, pouvant être couplée à tous les véhicules
- Désinfection
- Arrosage de plantes
- Contrôle des néophytes



## IRUS

- Engin professionnel de tonte et d'aménagement paysager
- Porte-outils manuel ou télécommandé
- Espacement des chenilles réglable hydrauliquement
- Plaque de montage à changement rapide pour le montage de divers accessoires



# DISTRIBUTION DE VÉHICULES POUR LE TRAITEMENT DES DÉCHETS



**Camion benne BV avec systèmes de conteneur VDL**

- Le principal composant dans le système de transport de conteneurs
- Des années d'expérience pratique et une qualité irréprochable
- Polyvalence et flexibilité pour tout système de transport



**Chargeur latéral VDL Translift**

- Efficace grâce à l'intervention de deux personnes
- Système de gestion des déchets intégré
- Dispositif de compactage avec vis d'Archimède
- Système innovant de chargement latéral



**Presses stationnaires VDL Translift**

- Trémie permettant le chargement de la presse par le haut
- Selon le matériau, différentes conceptions de vis peuvent être utilisées
- Pour un compactage efficace

# DISTRIBUTION ET LOCATION DE VÉHICULES ROUTIERS ET FERROVIAIRES



**Véhicules rail-route**

- Pour voie normale et voie étroite
- Différentes hauteurs d'accouplement
- Construction robuste
- Homologation pour l'utilisation dans les tunnels
- Télécommande pour l'exploitation ferroviaire
- Excellente traction
- Système de freinage pneumatique optimal



**Nacelles élévatrices rail-route**

- Polyvalence
- Spécialement développée pour la construction et l'entretien sur la voie ferrée
- Conversion rail-route facilitée
- Conversion voie normale - voie étroite facilitée







# BAHNINFRA AG

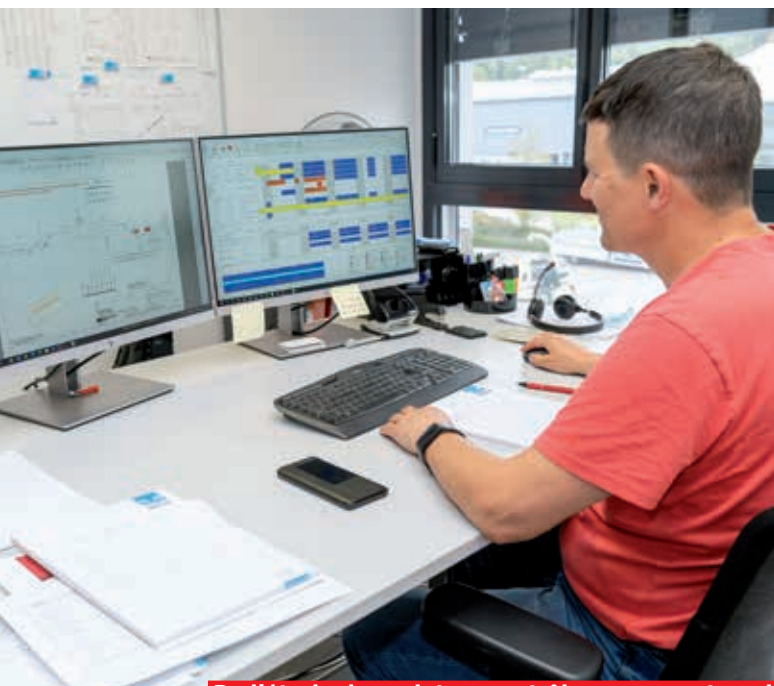
**Grâce à notre vaste expérience dans le domaine de la conception de projet, de la réalisation et de la maintenance d'infrastructures ferroviaires, nous sommes votre partenaire idéal sur et autour du domaine ferroviaire !**

- En tant que bureau d'ingénierie de Müller Frauenfeld AG, Bahninfra AG accompagne votre projet de construction sur ou autour du domaine ferroviaire, de l'étude de faisabilité à la réalisation.
- Nous prenons en charge certains services de projet ou accompagnons toute la phase de construction en tant qu'entrepreneur total ou général.
- Nos ingénieurs ont de nombreuses années d'expérience dans la planification de la technologie ferroviaire et des références dans la gestion de grands chantiers interdisciplinaires.
- L'un de nos avantages particuliers est que nous avons accès au personnel, aux stocks et à l'infrastructure du groupe Müller et que nous entretenons des partenariats externes pour garantir une qualité et une disponibilité optimale.

Accès au personnel, aux  
stocks et aux infrastructures  
de toutes les divisions  
de Müller Frauenfeld AG.



# CATÉNAIRES



## De l'étude du projet au contrôle en passant par l'exécution

- Planification et exécution des travaux à la ligne de contact
- Ajustements et extensions lors du renouvellement des voies
- Réalisation de toutes les tâches liées à la mise à terre
- Planification et construction des installations de commutation et de la commande associée
- Planification et construction d'installations électriques de chauffage des aiguillages



## Les engins de montage modernes à deux voies

- Peuvent être adaptés de manière flexible aux voies normales et aux gabarits métriques



# ENTREPRISE GÉNÉRALE ET TOTALE



**Nous accompagnons la phase de construction du début à la fin**

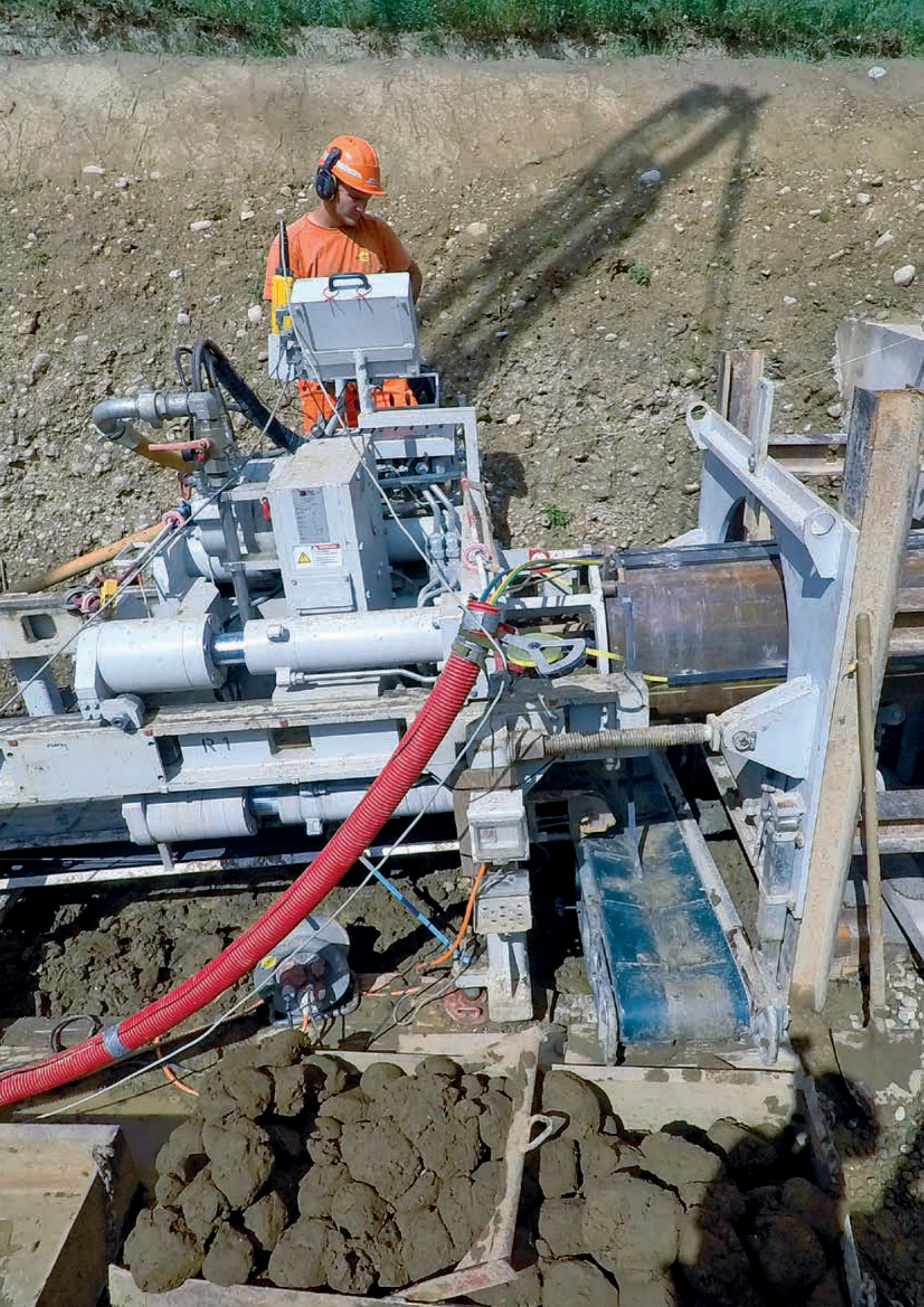
- Voie de circulation
- Génie civil routier
- Caténaire
- Installations de sécurité
- Réseaux câblés



**Entreprise générale pour les «Smart Information Displays» (SID) des CFF**

- Planification de l'exécution
- Travaux de génie civil dans les gares et construction des fondations
- Câblage des écrans jusqu'au local technique et raccordement de ceux-ci







# BÜRGI BOHRTECH

## Forer au lieu d'arracher !

- Nous offrons une large gamme de services dans le domaine du génie civil spécial, en particulier dans la construction de lignes sans tranchée, le renouvellement des conduites et les technologies d'ancrages et de piquets.
- Forages sous des objets à protéger et à préserver.
- Forages sous des installations ferroviaires, des routes, des bâtiments, des eaux, des lignes de distribution et des jardins.
- Pour les systèmes d'alimentation en gaz, en eau, le chauffage urbain, les canalisations, les eaux pluviales et les systèmes de lignes électriques.
- Pour les nouvelles installations ou la rénovation d'une installation existante.
- Notre personnel spécialisé se distingue par de nombreuses années d'expérience.

La construction de conduites  
sans tranchée garantit la  
continuité de l'exploitation ferroviaire  
durant les travaux.



# CONSTRUCTION DE CONDUITES SANS TRANCHÉE







### Construction de lignes sans tranchée

- Forage à la presse non dirigé ou dirigé sur deux axes
- Pose de pieux
- Propulsion par fusée
- Pressage directionnel dirigé
- Rénovation et renouvellement des conduites
- Ancre d'injection, piquets
- Raccordements domestiques







# COLLABORATEURS

Notre succès n'est pas dû au hasard. La voie du succès durable passe toujours par les employés d'une entreprise. Nos collaborateurs ont renforcé de manière décisive notre entreprise grâce à leurs idées et à leurs évaluations réalistes des marchés, des attentes des clients et du comportement des acheteurs.

Ils jouent un rôle clé dans notre entreprise. C'est d'eux que viennent les mises en garde, mais aussi le courage qui nous pousse à trouver des solutions innovantes.

Il est rassurant d'avoir des collaborateurs aussi compétents et fiables dans l'entreprise.



Pour que tout roule,  
nos spécialistes  
sont à votre service.



# VALEURS ET DURABILITÉ

Avoir un objectif en tête, vivre une passion et l'insuffler aux autres. Ce n'est pas un hasard si nous avons choisi pour notre entreprise la devise «Compétence et innovations, depuis des générations».

Ce principe directeur nous invite chaque jour à donner le meilleur de nous-mêmes. Le meilleur de ce que nous aimons et savons faire, que ce soit dans le domaine du conseil, de la construction ou du bâtiment : penser et agir avec compétence.

Les innovations doivent croître, se développer et il faut des personnes courageuses pour les tester et les concrétiser. Par exemple, la construction de machines spéciales pouvant se déplacer à la fois sur route et sur rail est une longue tradition chez Müller. Nous planifions et adaptions sans cesse avec beaucoup d'ambition afin de répondre aux normes techniques les plus modernes. Mais Müller va encore plus loin. Nous établissons et cultivons



des relations étroites avec nos partenaires commerciaux afin de nous positionner comme entreprise tournée vers l'avenir et bien implantée sur le marché.

La constance et une base solide sont de bonnes conditions préalables au succès. La troisième génération travaille actuellement dans l'entreprise familiale et transmet déjà sa passion à la génération suivante. Riche d'une histoire de plus de 50 ans, Müller Frauenfeld AG n'entend pas en rester là et l'entreprise continue de se développer.



**Mentions légales et contact**

Müller Frauenfeld AG

Langfeldstrasse 94

8500 Frauenfeld

T +41 52 557 91 00

[info@mueller-frauenfeld.ch](mailto:info@mueller-frauenfeld.ch)

[www.mueller-frauenfeld.ch](http://www.mueller-frauenfeld.ch)





