



**BRONTO
SKYLIFT**
Safety above all

Bronto Skylift F22RL

KOMPAKTE HUBRETTUNGSBÜHNE



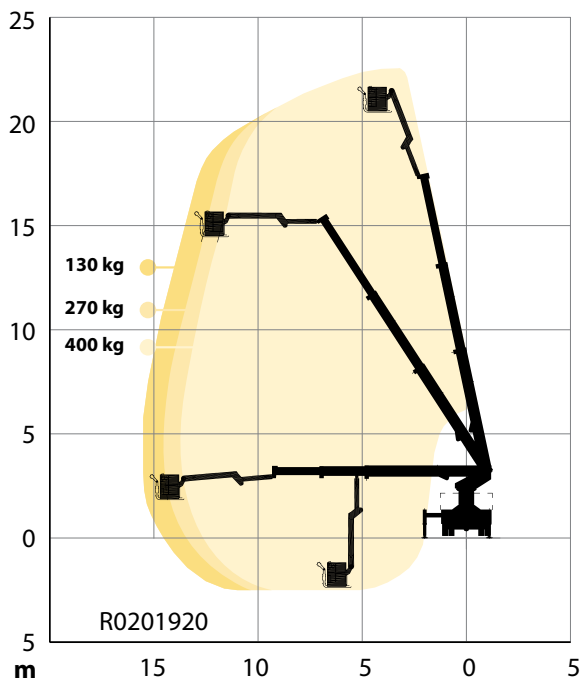
Kompakte Hubrettungsbühne mit integrierter Teleskopwasserleitung

F22RL - zählt zu den kleinsten und kompaktesten Hubrettungsbühnen von Bronto Skylift. Sie verfügt über eine integrierte Teleskopwasserleitung, eine benutzerfreundliche Steuerung, eine mit einem Knopf bedienbare automatische Nivellierung und eine kompakte Bauweise. All dies, in Kombination mit einer sehr geringen Gesamtbreite macht sie zu einem praktischen Werkzeug für die effiziente Rettung und Brandbekämpfung in engen Strassen und Gassen (z.B von Altstädten)

Wichtige Merkmale der F22RL

- Kompakte Bauweise
- Transportlänge unter 7 m
- Fahrzeugbreite nur 2,3 m*
- Integrierte Teleskopwasserleitung
- Hervorragendes Höhe-Gewicht-Verhältnis
- Automatische Nivellierung
- Bedienerfreundliche Bronto 5+ Steuerungssystem
- Moderne Servicewerkzeuge und ein flächendeckendes Servicenetz

F22RL



22 m



15,5 m



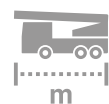
400 kg



5,9 m



3,4 m*



< 7 m*



16 t*



2.500 l/min

Diagramme mit Standardkonfiguration. Es gelten Variationen.

*je nach Fahrgestell



sales@brontoskylift.com

Technische Daten und Illustrationen können ohne Vorankündigung geändert werden.

www.brontoskylift.com