



Bronto Skylift F-XR-Serie

VIELSEITIGKEIT, ERGONOMIE UND EFFEKTIVE REICHWEITE





Hauptmerkmale

- Bessere Bedienbarkeit durch kompakte und leichtere Bauweise
- Platzsparende integrierte Wasserversorgung
- Geräumiger und vielseitiger Arbeitskorb mit 500 kg Traglast
- Rotation des Korbs auch zur Leiter-Seite hin möglich
- Bessere Ergonomie, Zugänglichkeit und Funktionalität
- Rettungsleitern mit Handlauf am Hauptausleger
- Transportlänge von unter 12 Metern
- Bedienerfreundliche Bronto 5+ Steuerung
- Moderne Servicewerkzeuge und ein flächendeckendes Servicenetz



Leistung und Benutzerfreundlichkeit an erster Stelle

Die Bronto Skylift XR-Serie bietet Vielseitigkeit, effektive Reichweite und täglich Alltagsnutzen für alle Brandbekämpfungseinsätze der kommunalen und Industriefeuerwehren.

Kompakte Bauweise und ergonomische Drehtischbedienstation

Selbst die F60XR, welche die höchsten Leiterplattformen der Welt darstellt, hat eine Transportlänge von weniger als 12 m. Die Plattformen der XR-Serie sind moderne, kompakte Brandschutzlösungen, die einfach zum Standort zu fahren und benutzerfreundlich zu bedienen sind.

Die Drehbühne verfügt über eine kontinuierliche 360-Grad-Drehung, so dass Sie den gesamten Arbeitsradius ohne unnötige Stopps problemlos nutzen können. Wenn Sie der Mann bei der Bodensteuerung sind, stehen Ihnen Joysticks für den Ausleger und die Korbbewegungen und ein Bronto+ Display ähnlich wie das im Korb zur Verfügung. Um mit Ihren Kollegen Schritt zu halten, steht ein Lautsprecher für die Wechselsprechanlage und das Funksystem zur Verfügung. Für zusätzliche Sicherheit sind die Notventile leicht erreichbar und der Zugang von der Terrasse zur Leiter ist sicher und einfach.

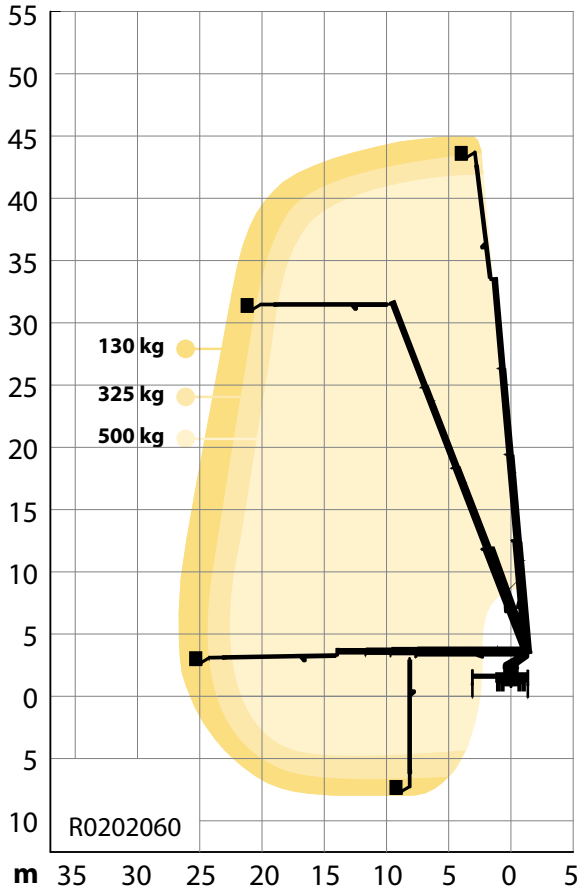
Voll ausgestatteter Rettungskorb und eine stabile Leiter - wenn Sie sie brauchen

Der Rettungskorb hat eine sichere Last von bis zu 500 kg und kann für optimale Positionierung und Zugänglichkeit um 60° gedreht werden. Neu gestaltete ausklappbare Stufen ermöglichen einen einfachen Zugang zur Rettungsleiter. Wenn die Leiter nicht in Ihren Spezifikationen enthalten ist, kann die Plattform immer ohne diese konfiguriert werden.

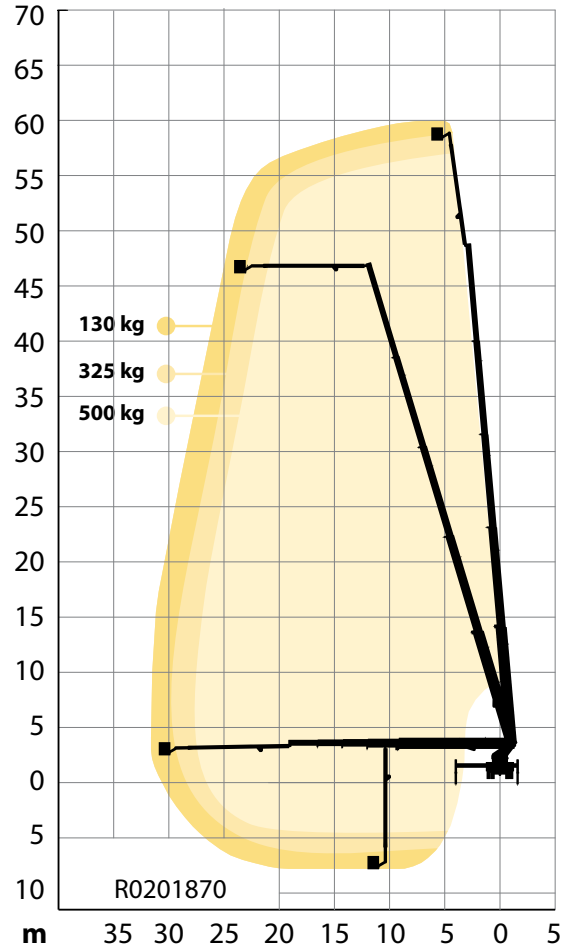
Das Wasserwerfer-Bedienfeld wird außerhalb des Rettungskorbes platziert, um freien Raum für Rettungseinsätze zu schaffen. Wenn Sie Tragen oder Rollstühle benötigen, ist der Korb bereit für deren einfache Integration. Dasselbe gilt für andere Optionen, wie Winden, Lichter und Kameras.

Für die Betriebssicherheit und Effizienz haben Sie Strom-, Druckluft-, Wasser- und Atemluftzufuhr in die Auslegerstruktur integriert. Darüber hinaus befinden sich unter dem Korb Wassernebeldüsen und ein integrierter Ultraschall-Kollisionsschutz, um Sie vor einem Absturz zu schützen, wenn Sie schlechte Sicht haben.

F45XR



F60XR



45 m



3,7 m*



60 m



3,8 m*



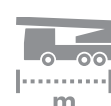
26,5 m



9,97 m*



31,5 m



11,8 m*



500 kg



24 t*



500 kg



32 t*



12,5 m



3.800 l/min



12,5 m



3.800 l/min

*variiert je nach Fahrgestell

Diagramme mit Standardkonfiguration (mit Leiter). Es gelten Variationen.





Verschiedene Optionen

- Atemluft, Elektrizität und Hydraulik im Arbeitskorb
- Fernbedienung für die Auslegerbewegungen und Wasserwerfer-Bedienfeld
- Reservesystem für den Notfall
- Abnehmbare Winden
- Halterung für Trage
- Hochspannungsdetektor
- Ultraschall-Kollisionsschutz
- Mehrere Arbeitsleuchten und Kameraoptionen
- Laser-Entfernungsmesser
- Bronto Loadman zur Messung der Bodentragfähigkeit

(vereinfachte Auswahl)



Dienstleistungen für mehr Sicherheit und Effizienz

Für eine optimale Leistung und Ihre Sicherheit lohnt es sich, Ihre Bronto-Plattform mit größter Sorgfalt zu behandeln.

Das breiteste Service-Netzwerk in der Branche sichert Sie überall ab. Mit Bronto Serviceverträgen können Sie sich darauf verlassen, dass Ihr Bronto-Gerät über seine gesamte Produktlebensdauer hinweg im bestmöglichen Zustand bleibt. Der Inhalt der gegenseitigen Vereinbarung kann ganz auf Ihre Bedürfnisse zugeschnitten werden. Dies deckt die jährlichen Inspektionen und Servicevisiten ab, kann aber auch detailliertere Inspektionen, andere Wartungsarbeiten und Ersatzteile umfassen.

Im Notfall ist das Vertrauen in die Fähigkeiten eines Bedieners von entscheidender Bedeutung. Für die Sicherheit Ihres Teams bieten unsere IPAF-zertifizierten Außendiensttechniker Bediener- und Wartungsschulungen für alle neuen Einheiten an. Inhalt, Standort und Trainingstiefe können auf individuelle Kundenbedürfnisse zugeschnitten werden und zusätzliche Schulungen sind jederzeit verfügbar, wo immer Sie es brauchen.

Kundenportal Bronto One

Bronto One ist ein zentraler Zugangspunkt zum Kundendienst von Bronto Skylift weltweit. Dank des cloudbasierten Portals erhalten Sie einen umfassenden Überblick über Ihre Ressourcen, Leistung und Fähigkeiten.

Bronto One verfügt über sämtliche wesentlichen Funktionen einer Flottenverwaltungssoftware. Sie können die Nutzung und Leistung anhand von Echtzeit-Daten überwachen und optimieren, alle Personalschulungsprotokolle, Zertifizierungen und Schulungsmaterialien verwalten und Wartungsarbeiten planen. Alle mit einem Modem ausgestatteten Hubarbeitsbühnen von Bronto sind voll mit Bronto One verbunden. Darüber hinaus integriert das System Geräte und Ausstattung aller Hersteller und bietet so einen umfassenden Überblick über Ihre Flotte.

Das Bronto+ Kontrollsystem kümmert sich um Sie

Bei der Sicherheit geht es darum, ein sichereres Arbeitsumfeld zu schaffen. Ein fortschrittliches Bronto+-Kontrollsystem erhöht die Sicherheit auf Ihren Baustellen, da Sie sich auf die anstehende Aufgabe konzentrieren können.

- Einfach und ergonomisch
- Präzise, stabile Bewegungen und extrem zuverlässige Reichweite
- Automatische Auswahl der maximal zulässigen Reichweite in alle Richtungen des Aufbaus und der Korblast
- Bronto+-Displays mit Touchscreens und anpassbaren Menüs
- Integrierter Hilfetext, Kurzanleitungen und detaillierte Fehlercodes helfen Ihnen in allen Situationen



Safety above all

Bronto Skylift ist ein zuverlässiger weltweiter Anbieter von LKW-Hubarbeitsbühnen. Das Unternehmen entwickelt, fertigt, vertreibt und wartet Geräte, die für Rettung und Brandbekämpfung sowie für Höhenarbeiten bestimmt sind.

Das gesamte Lieferprogramm von Bronto Skylift umfasst ungefähr 50 Modelle mit Arbeitshöhen zwischen 17 und 112 Metern. Die fortgeschrittene Modularität ermöglicht jedoch auch unzählige kundenspezifische Modifikationen. In den letzten 50 Jahren haben wir mehr als 7.000 Hubrettungsbühnen an Feuerwehren und Hubarbeitsbühnen an Industriekunden in mehr als 120 Ländern in aller Welt geliefert.

Unser Hauptsitz und unsere Produktionsanlagen befinden sich in Finnland. Zudem haben wir Niederlassungen in Deutschland, Schweden, der Schweiz und den USA. Das Unternehmen ist Teil der Morita Holdings Corporation mit Sitz in Japan.

sales@brontoskylift.com

Technical data and illustrations subject to change without notice.

www.brontoskylift.com