



Gamme F-XR Bronto Skylift

POLYVALENCE, ERGONOMIE ET PORTÉE EFFICACE





Principales caractéristiques

- Construction plus compacte et plus légère pour une meilleure maniabilité
- Alimentation en eau intégré pour gagner de l'espace
- Nacelle de sauvetage spacieuse et polyvalente avec charge de 500 kg
- Rotation de la nacelle également possible du côté de l'échelle
- Ergonomie, accessibilité et fonctionnalité avancées
- Échelle de sauvetage avec garde-corps fixes sur le bras principal
- Longueur de transport inférieure à 12 m
- Système de commande Bronto 5+ facile d'utilisation
- Des outils de maintenance modernes et un vaste réseau de service après-vente



La performance et la facilité d'utilisation avant tout

La gamme XR Bronto Skylift offre à toutes les missions de lutte contre les incendies municipaux et industriels polyvalence, portée efficace et facilité d'utilisation au quotidien.

Construction compacte et poste de commande à tourelle ergonomique

Même le F60XR, le bras élévateur à échelle le plus haut du monde, a une longueur de transport inférieure à 12 m. Les plateformes de la gamme XR sont des solutions modernes et compactes de lutte contre l'incendie faciles à déplacer jusqu'au site et à utiliser.

La tourelle offre une rotation continue à 360° vous permettant d'utiliser en souplesse tout le rayon de fonctionnement, sans arrêts inutiles. L'opérateur au sol en charge des commandes dispose de joysticks intégrés pour les mouvements du bras et de la nacelle, ainsi que d'un écran Bronto+ similaire à celui de la nacelle. Un haut-parleur pour système de communication et une radio de commande lui permettent de communiquer avec ses collègues. Pour une sécurité renforcée, les vannes de secours sont facilement accessibles et l'accès à l'échelle depuis le plancher s'effectue facilement et en toute sécurité.

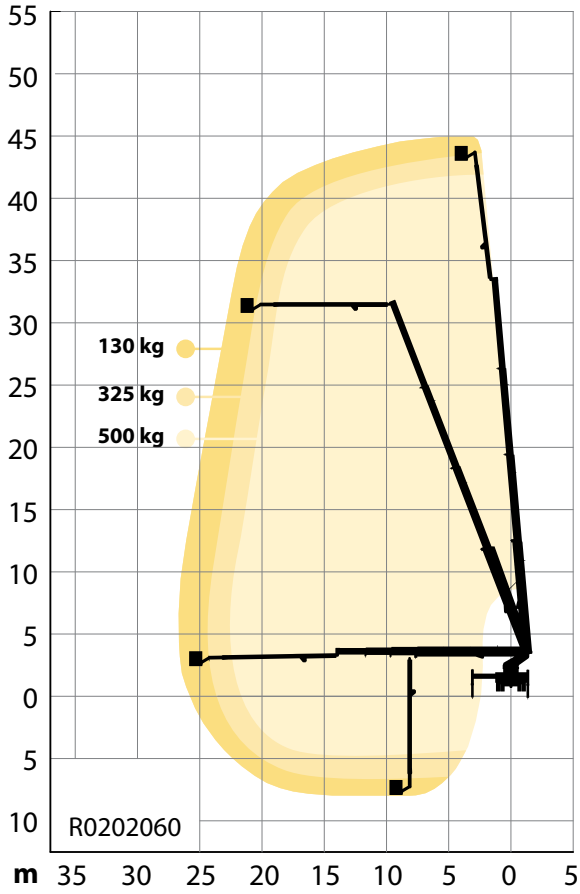
Nacelle de sauvetage entièrement équipée et échelle stable - en cas de besoin

La nacelle de sauvetage affiche une charge maximale admissible de 500 kg et peut être pivotée à $\pm 60^\circ$ pour optimiser le positionnement et l'accessibilité. Les marches repliables redessinées offrent un accès facile à l'échelle de sauvetage. Le bras élévateur peut toujours être configuré sans échelle, si celle-ci n'est pas comprise dans vos spécifications.

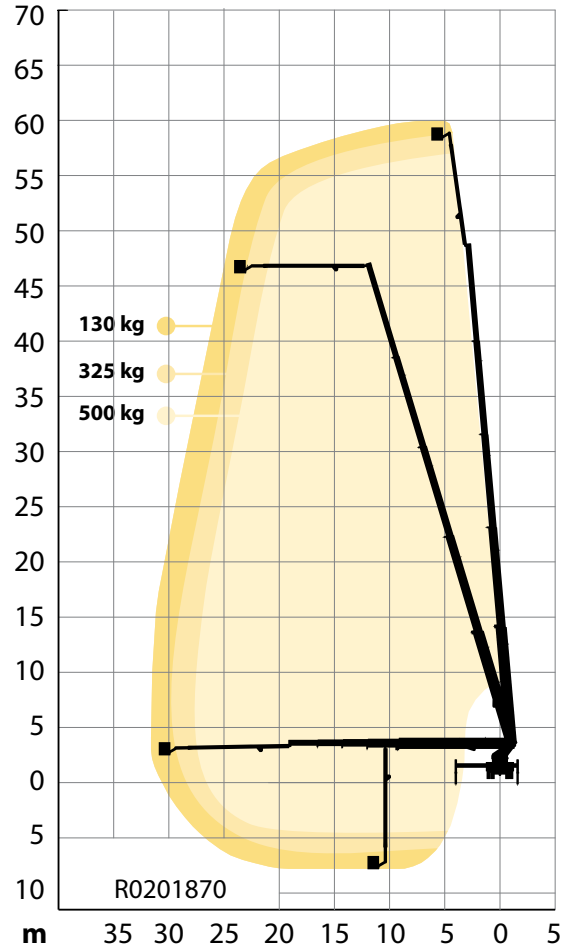
Le canon à eau est placé à l'extérieur de la nacelle de sauvetage pour libérer de l'espace pour les opérations de secours. La nacelle permet d'intégrer facilement les brancards ou les fauteuils roulants si vous en avez besoin. Il en va de même pour d'autres options telles que les treuils, les projecteurs ou les caméras.

La sécurité et l'efficacité opérationnelles sont renforcées par l'alimentation en électricité, en air comprimé, en eau et en air respirable intégrée à la structure du bras. De plus, un rideau d'eau vaporisée est également prévu sous la nacelle ainsi qu'une sécurité anticollision à ultrasons intégrée qui évitera les accidents en cas de mauvaise visibilité.

F45XR



F60XR



45 m



3,7 m*



60 m



3,8 m*



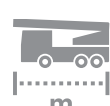
26,5 m



9,97 m*



31,5 m



11,8 m*



500 kg



24 t*



500 kg



32 t*



12,5 m



3 800 l/min



12,5 m



3 800 l/min

* varie selon le châssis

Schémas présentés avec une configuration standard (avec échelle). Des variations sont possibles.





Différentes options

- Alimentation en air respirable, électricité et hydraulique dans la nacelle
- Radio commande sans fil pour les mouvements du bras et du canon à eau
- Système de secours
- Treuils amovibles
- Support pour brancard
- Détecteur de lignes haute-tension
- Sécurité anticollision à ultrasons
- Différentes options de feux de travail et de caméras
- Télémètre laser
- Bronto Dolman permet de mesurer la capacité de résistance du sol

(sélection simplifiée)



Des services pour renforcer la sécurité et l'efficacité

Pour des performances optimales et pour votre sécurité, il est essentiel d'entretenir votre bras élévateur Bronto de façon optimale.

Le plus vaste réseau de service après-vente du secteur vous protège où que vous soyez. Avec un contrat de maintenance Bronto, vous avez la garantie que votre équipement Bronto est maintenu dans un état optimal tout au long de sa durée de vie. Le contenu de l'accord mutuel peut être entièrement personnalisé en fonction de vos besoins. Il peut couvrir les inspections annuelles et les visites de maintenance, mais il peut aussi inclure des inspections plus détaillées, d'autres activités de maintenance et des pièces de rechange.

Dans une situation d'urgence, avoir confiance dans les compétences de l'opérateur est essentiel. Pour la sécurité de votre équipe, nos techniciens certifiés IPAF assurent sur le terrain la formation des opérateurs et des agents de maintenance pour toutes les nouvelles unités. Le contenu, le lieu et l'étendue de la formation peuvent être définis sur mesure pour répondre aux besoins du client et une formation complémentaire est toujours disponible, où vous en avez besoin.

Portail client Bronto One

Bronto One est un point d'accès unique aux services après-vente de Bronto Skylift partout dans le monde. Vous pouvez jouir d'une vue d'ensemble visuelle de vos ressources, de votre performance et capacités avec le portail hébergé dans le cloud.

Bronto One intègre toutes les fonctionnalités essentielles d'un logiciel de gestion de parc. Il vous permet de surveiller et d'optimiser l'utilisation et les performances grâce à des données en temps réel, de gérer tous les journaux de formation du personnel, les certifications et les supports de formation, ainsi que de planifier la maintenance. Toutes les nacelles Bronto équipées d'un modem sont entièrement connectées à Bronto One ; le système prend également en considération les unités et les équipements de tous les fabricants pour vous donner une image complète de votre flotte.

Le système de commande Bronto+ prend soin de vous

La sécurité implique la création d'un environnement de travail plus sécurisé. Un système de contrôle Bronto+ avancé renforce la sécurité sur vos lieux d'intervention et vous permet de rester concentré sur la tâche à accomplir.

- Facile et ergonomique
- Des mouvements stables et précis et une portée extrêmement fiable
- Sélection automatique de la portée maximale autorisée dans chaque direction, en fonction de la configuration et de la charge de la nacelle
- Affichages Bronto+ avec écrans tactiles et menus personnalisables
- Les codes d'erreur, les manuels rapides et les textes d'aide intégrés vous aident en toutes circonstances



Safety above all

Bronto Skylift est un fournisseur de réputation mondiale de nacelles hydrauliques montées sur poids lourds. Nous concevons, produisons, vendons et entretenons des équipements pour le sauvetage et la lutte contre l'incendie, ainsi que pour l'élévation de personnes.

Notre gamme de produits comprend environ 50 modèles avec des hauteurs de travail allant de 17 à 112 m. La modularité avancée permet également de nombreuses modifications spécifiques pour chaque client. Au cours des 50 dernières années, nous avons fourni plus de 7 000 bras élévateurs à des corps de pompiers et des clients industriels sur tous les continents dans plus de 120 pays.

Notre siège social et nos usines de fabrication se trouvent en Finlande. Nous avons également des filiales en Allemagne, en Suède, en Suisse et aux États-Unis. L'entreprise fait partie du groupe Morita Holdings Corporation, basé au Japon.

sales@brontoskylift.com

Technical data and illustrations subject to change without notice.

www.brontoskylift.com