

TM 32



Traktoren

Alles bedacht

Auch wenn´s eng wird im kommunalen Einsatz: der TM 32 lässt Sie nicht im Stich. Weil alles bedacht ist. Die geringe Außenbreite, das »Mehr« an Hydraulik, die Getriebevarianten, das niedrige Geräuschniveau in der Kabinenversion. Verantwortung verlangt Innovation und Erfahrung.

3



Automatische Steuerung der Motordrehzahl durch Fahrpedal (bei AHL-Version)

Kommunaltauglich: 3 Stufen-Hydrostat

- > Schalt- oder 3-Gruppen-Hydrostatgetriebe
- > mit Getriebezapfwelle
- > Höchstgeschwindigkeit bis zu 25 km/h



Ergonomischer Fahrerkomfortsitz mit 5 Verstellmöglichkeiten.

Kommunaltauglich: voll integrierte Kabine

- > Motor und Getriebe sind nicht direkt mit der Kabine verbunden.
- > weniger Schwingungen, Lärm und Hitzeabstrahlung
- > opt. mit Klimaanlage

Flachdachkabine (opt.) und Niedrigsitz (opt.) ermöglichen bequem Durchfahrthöhen von unter 2 m.



Hydrauliksteuerung

- > opt. elektrische Komforthydraulik auswählbar
- > 20,6 l/min Arbeitshydraulik

IIS-System

- > automatisches Anpassen der Motordrehzahl bei Betätigung des Fahrpedals
- > begünstigt geringe Lärmemissionen, z. B. bei Nachtfahrten im Winterdienst
- > reduzierter Verbrauch bei mehr Fahrkomfort

20,6



Kommunaltauglich: Verarbeitung

Korrosionsbeständige Stahlrohrleitungen nach anspruchsvollen Industriestandards

- > Kunststoffkotflügel hinten für Korrosionsschutz auch im Radlauf (Innenseite)
- > opt. mit werkseitigem dauerhaftem Korrosionsschutz des Unterbodens
- > saubere Verlegung der Hydraulikleitungen





Das Prinzip TM 32: Mit mehr Kraft mehr leisten.



Schnee oder Schmutz – ISEKI Frontkehrmaschinen sorgen für eine saubere Lösung.

Die TM-Serie verfügt über 3 Anbauräume. Das bedeutet flexible Nutzungsmöglichkeiten zu jeder Jahreszeit.



Kommunaltauglichkeit auf 4 Rädern

TM 32 bietet, was Städte und Kommunen im Alltag brauchen: erstens Flexibilität. So sind z. B. Richtungswechsel schnell und einfach möglich. Bei den AL-Modellen werden sie durch eine Wendeschaltung mit 8 Vor- und Rückwärtsgängen gesteuert; bei den AHL-Modellen durch eine 2-Pedal-Steuerung.

Zweitens Sicherheit. So lässt sich bei den AHL-Modellen mit 3-Gruppen-Hydrostatgetriebe der Arbeitsprozess durch eine unabhängig arbeitende Zapfwelenschaltung jederzeit an- und ausschalten. Für Anbaugeräte mit hoher Schwungmasse gibt es eine Softanlaufunktion, die für einen sanften Anlauf sorgt.

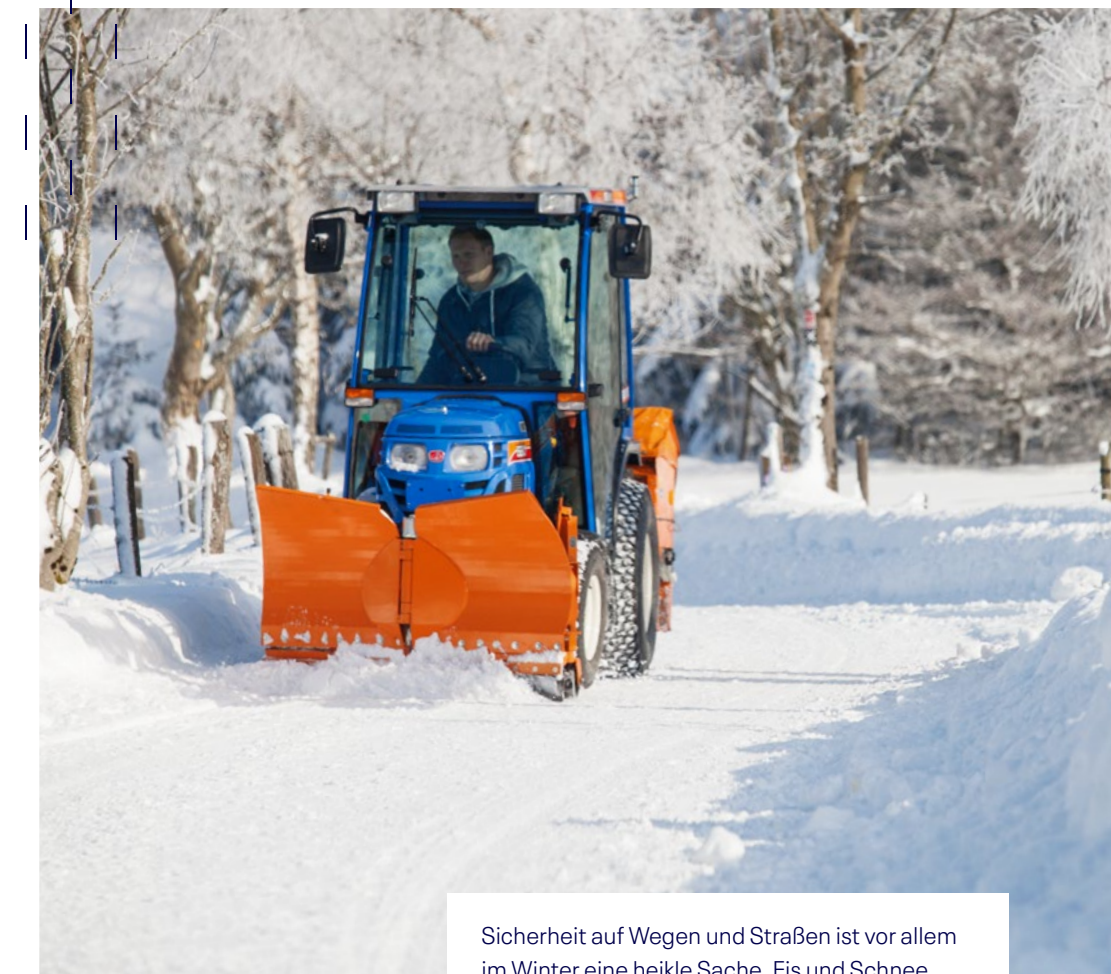
Drittens Leistung. Ein kraftvoller Dieselmotor mit bis zu 1,5 l Hubraum und hohem Drehmoment entwickelt erstaunliche Kräfte.



ISEKI Anbaugeräte sind passgenau und praxisbewährt. Schnittstellenprobleme gibt es nicht.



Die Parallelwischer sorgen auch in den Randbereichen der Frontscheibe für freie Sicht und bilden ein wichtiges Kriterium für den sicheren Betrieb der Anbaugeräte.



Sicherheit auf Wegen und Straßen ist vor allem im Winter eine heikle Sache. Eis und Schnee müssen regelmäßig entfernt werden. Problematisch wird es, wenn der Schnee bereits festgefahren oder -getreten wurde. Mit den speziell geformten ISEKI Schneeschildern ist Räumung kein Problem.



»30 Grad im Schatten oder 20 Grad minus: bei der Morgenschicht kriegt mein TM 32 alles hin.«

