

# MAPECOAT TNS

Systemes de résines  
acryliques colorées





**MAPECOAT TNS, LE NOUVEAU SYSTÈME DE  
REVÊTEMENTS EN RÉSINES ACRYLIQUES  
COLORÉES DÉVELOPPÉ PAR MAPEI POUR  
CRÉER DES SURFACES URBAINES.  
RÉSISTANT. COLORÉ. ESTHÉTIQUE.**

# MAPECOAT TNS

Systemes de résines acryliques et  
époxy-acryliques colorées



Systeme Mapecoat TNS .....	5
Systeme Mapecoat TNS Race Track .....	6
Systeme Mapecoat TNS Extreme .....	8
Nos références en Suisse .....	10
Aperçu des produits .....	14





# Système Mapecoat TNS

Les systèmes **Mapecoat TNS**, systèmes de revêtements en résines acryliques et époxy-acryliques colorées, conviennent parfaitement pour créer des surfaces urbaines comme les pistes cyclables, les zones piétonnes, les parkings ou des espaces pluridisciplinaires.

Ils se distinguent par leur résistance aux conditions atmosphériques extrêmes et aux sels de déverglaçage. Ces revêtements peuvent également être appliqués dans des zones à trafic intense. De plus, les excellentes propriétés techniques de **Mapecoat TNS** assurent la durabilité.

**Mapecoat TNS** peut être appliqué comme couche de protection et de décoration sur le béton et l'asphalte. La large palette de couleurs permet de réaliser des finitions de qualité modernes et esthétiques.



## Pour qui?

- Les professionnel-le-s du monde de l'architecture paysagère contemporaine
- Les entrepreneur-se-s
- Les artistes de rue
- Les services de voirie des communes, etc.

Toutes et tous engagés pour concevoir de nouvelles **solutions de mobilité** dans les villes et chargés de **réhabiliter des quartiers** qui offrent de nouveaux espaces de **rencontre** et de **bien-être** retrouvé.



# Système Mapecoat TNS Race Track



## Système possible

- 1** Mortier bitumineux à froid pour la réparation de chaussées endommagées  
**Mape-Asphalt Repair 0/8**
- 2** Support – asphalte
- 3** Revêtement coloré à base de résine acrylique (1<sup>ère</sup> couche)  
**Mapecoat TNS Race Track**
- 4** Revêtement coloré à base de résine acrylique (2<sup>e</sup> couche)  
**Mapecoat TNS Race Track**
- 5** Couche colorée  
Gamme **Mapecoat TNS**

# Mapecoat TNS Race Track

## DESCRIPTION Décoratif, résistant, antidérapant

Mapecoat TNS Race Track est une couche de protection décorative pour les supports en béton et en asphalte dans les zones urbaines soumises à un trafic piétonnier et routier intense.

Il convient également pour la signalétique horizontale routière. Antidérapant, il résiste à l'humidité (> 55 classe III, en extérieur, selon EN 13036-4) et aux agents chimiques (EN 13529) tels que les sels de déverglaçage, l'huile, les carburants, ce qui le rend tout à fait polyvalent.



## PROPRIÉTÉS



SANS SOLVANT



ANTIDÉRAPANT



RÉSISTANT À L'ABRASION



RÉSISTANT AU FEU



RÉSISTANT AUX AGENTS CHIMIQUES

## EXEMPLES D'APPLICATION

- Pistes cyclables
- Pistes de course et bordures le long des pistes
- Rampes et escaliers dans les stades
- Cours de récréation dans les écoles
- Courts de tennis et terrains de basket
- Tribunes de spectateurs dans les stades
- Délimitation de places de parc

## AVANTAGES

- Produit monocomposant prêt à l'usage
- Application facile au rouleau, au pinceau ou par projection
- Séchage et durcissement rapides
- Résiste à une exposition prolongée aux rayons ultraviolets
- Colore durablement le béton et l'asphalte

## CERTIFICATIONS



## DÉLAI DE SÉCHAGE

15 minutes à +23°C et 50 % H.R.

## CONSOMMATION

Application au rouleau:

Env. 0,60–0,80 kg/m<sup>2</sup> pour la 1<sup>ère</sup> passe et 0,30–0,40 kg/m<sup>2</sup> par passe pour les couches suivantes sur un support en béton bitumineux

Env. 0,20–0,40 kg/m<sup>2</sup> par passe sur un support non absorbant (p. ex. béton)

Application de min. 2 couches

## CONDITIONNEMENT

Bidon de 20 kg, disponible dans tous les coloris grâce au système de coloration ColorMap®



# Système Mapecoat TNS Extreme



## Système possible

- 1** Support – asphalte
- 2** Primaire époxy bicomposant en dispersion aqueuse (seulement sur support en béton)  
**Mapecoat TNS Primer EPW**
- 3** Revêtement coloré à base de résine acrylique époxy (1<sup>ère</sup> couche)  
**Mapecoat TNS Extreme**
- 4** Revêtement coloré à base de résine acrylique époxy (2<sup>e</sup> couche)  
**Mapecoat TNS Extreme**
- 5** Revêtement coloré fin à base de résine acrylique époxy (1<sup>ère</sup> couche)  
**Mapecoat TNS Extreme SF**
- 6** Revêtement coloré fin à base de résine acrylique époxy (2<sup>e</sup> couche)  
**Mapecoat TNS Extreme SF**



# Mapecoat TNS Extreme

## DESCRIPTION Extrêmement résistant

Mapecoat TNS Extreme, finition bicomposante à base de résine époxy-acrylique, forme un revêtement durable qui protège et colore les sols en béton bitumineux et à base de ciment.

Mapecoat TNS Extreme convient pour toutes les zones soumises à un trafic intense, routier ou piétonnier.



## PROPRIÉTÉS



ANTIDÉRAPANT



POUR LES REVÊTEMENTS  
SOU MIS AU TRAFIC DE  
VÉHICULES



TEMPÉRATURE D'APPLI-  
CATION



MISE EN SERVICE

## EXEMPLES D'APPLICATION

- Parkings
- Rampes d'accès
- Passages pour piétons
- Trottoirs & zones piétonnes
- Design urbain

## AVANTAGES

- Résistances mécaniques élevées
- Application facile au rouleau, au pinceau, à la spatule ou par projection
- Remise en service rapide
- Résiste aux agents chimiques agressifs (chlorure, huiles et carburants)
- Choix de couleurs illimité; permet la technique de l'asphalte imprimé

## CERTIFICATIONS



## DÉLAI DE SÉCHAGE

2 heures à +23°C et 50 % H.R  
45 minutes à +35°C et 80 % H.R

## CONSOMMATION

Application à la spatule

Env. 1,00–1,20 kg/m<sup>2</sup> pour la 1<sup>ère</sup> passe et 0,40–0,60 kg/m<sup>2</sup> pour les couches suivantes (béton bitumineux)

Env. 0,40–0,60 kg/m<sup>2</sup> par passe (ciment lisse ou surfaces non absorbantes)

## CONDITIONNEMENT

Kit de 16,67 kg:

A: 0,67 kg + B: 16 kg (coloré)



1





1

## Route d'accès UCI, Aigle, VD

La route d'accès au siège de l'UCI (Union cycliste internationale) à Aigle (234 mètres de long) a été réalisée aux couleurs arc-en-ciel du maillot de champion-ne du monde UCI avec **Mapecoat TNS Extreme**. Le Tour de France 2022 y est passé lors de l'étape du 10 juillet.

**Produit Mapei:** Mapecoat TNS Extreme

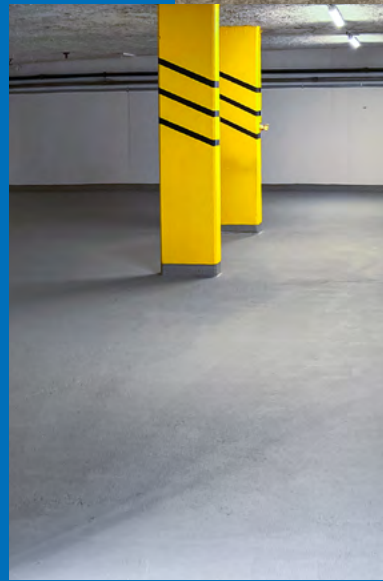
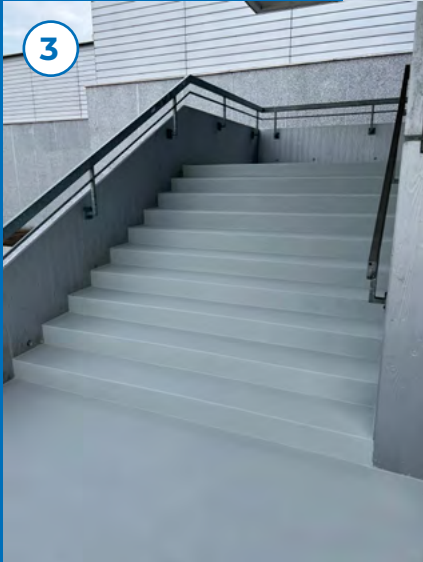


2

## Places de parc pour voitures électriques, Mapei Suisse SA, Sorens, FR

Nos deux places de parc avec bornes de recharge pour voitures électriques ont été faites en bleu Mapei avec **Mapecoat Primer EPW** et **Mapecoat TNS Extreme**. On trouve qu'elles tapent à l'oeil, vous aussi?

**Produits Mapei:** Mapecoat TNS Primer EPW, Mapecoat TNS Extreme





# Nos références en Suisse



3

## Escalier extérieur, Centre commercial Emmen Center, Emmenbrücke, LU

L'escalier de secours en béton a été remis en état puis recouvert et protégé par **Mapecoat TNS Extreme** qui lui assure une protection durable. De plus, les propriétés antidérapantes du produit répondent parfaitement aux exigences d'un escalier de secours que l'on doit pouvoir emprunter en toute saison.

**Produits Mapei:** Mapecoat I 600 W, Mapecoat TNS Extreme

4

## Garage souterrain, Uster, ZH

Dans un garage souterrain à Uster, le revêtement en asphalte usé a été recouvert et rafraîchi. Grâce à l'application simple et rapide du revêtement de protection **Mapecoat TNS Extreme**, le garage souterrain a pu être rouvert à la circulation après seulement quatre jours de fermeture.

**Produits Mapei:** Adesilex PG4, Mapecoat TNS Extreme

5

## Terrain Vidy, Lausanne, VD

Le tournoi de basket Red Bull Half Court s'est disputé début juillet à Lausanne-Vidy sur le terrain fraîchement peint par l'artiste Serge Nidegger avec **Mapecoat Primer EPW** et **Mapecoat TNS Race Track**. Le revêtement forme une surface très résistante et régulière qui permet un match rapide et précis avec un rebond régulier du ballon. L'ambiance du tournoi était aussi colorée que le terrain!

**Produits Mapei:** Mapecoat TNS Primer EPW, Mapecoat TNS Race Track



# Aperçu des produits

## Mape-Asphalt Repair 0/8

Asphalte réactif monocomposant, prêt à l'emploi, à appliquer à froid, pour la réparation de trous de chaussées.

Consistance: plastique

Couleur: noir

Température d'application: de 0°C à +35°C

Épaisseur minimale d'application: 20 mm

Épaisseur maximale d'application: 70 mm

Ouverture au passage: immédiate

Consommation: env. 23 kg/m<sup>2</sup> et par cm d'épaisseur

Stockage: 9 mois en emballage d'origine fermé dans un endroit frais, sec et à l'abri des rayons solaires et du gel



## Mapecoat TNS Extreme

Finition époxy-acrylique bicomposante colorée à séchage rapide pour les zones de trafic routier.

Consistance: comp. A: liquide; comp. B: pâte

Couleur: comp. A: paille; comp. B: blanc, nuancier ou teintes obtenues avec Colormap®

Rapport de mélange en poids: A : B = 4 : 96

Consistance du mélange: pâte

Température d'application: de +5°C à +35°C

Délai de séchage: +35°C et 80 % H.R.: 45 min.; +23°C et 50 % H.R.: 2 heures; +5°C et 80 % H.R.: 6 heures

Temps ouvert: 6 heures

Sec au toucher: 1 heure

Temps d'attente entre la 1<sup>ère</sup> et la 2<sup>e</sup> passe: min. 2 heures

Durcissement complet: 24 heures

Consommation – application à la spatule: 1,00–1,20 kg/m<sup>2</sup> pour la 1<sup>ère</sup> passe et 0,40–0,60 kg/m<sup>2</sup> pour les couches suivantes (béton bitumineux); 0,40–0,60 kg/m<sup>2</sup> par passe (ciment lisse ou surfaces non absorbantes)

Stockage: 12 mois en emballage d'origine non entamé et fermé, dans un endroit sec, éloigné d'une source de chaleur, entre +5°C et +30°C; contrôler la température aussi pendant le transport. Craint le gel



## Mapecoat TNS Extreme SF

Finition époxy-acrylique bicomposante colorée à séchage rapide, convient pour recouvrir les zones piétonnes, les pistes cyclables et sportives.

Consistance: comp. A: liquide; comp. B: pâteux

Couleur: comp. A: jaune paille comp. B: blanc ou couleur du ColorMap®

Rapport de mélange: A : B = 4 : 96

Consistance du mélange: pâte

Température d'application: de +5°C à +35°C

Consommation – application à la spatule:

- Env. 0,20–0,40 kg/m<sup>2</sup> par passe pour surfaces sportives recouvertes de Mapecoat TNS Extreme ou d'un produit de la gamme Mapecoat TNS

- Env. 0,20–0,40 kg/m<sup>2</sup> par passe sur ciment lisse ou surfaces non absorbantes

Stockage: 12 mois en emballage d'origine fermé, dans un endroit sec, entre +5°C et +30°C. Craint le gel



## Mapecoat TNS Line

Peinture à base de résine acrylique en dispersion aqueuse pour le marquage de lignes de terrains de sport à l'intérieur et à l'extérieur.

Consistance: liquide épais

Couleur: divers

Température d'application: de +10°C à +35°C

Délai d'attente avant la prochaine couche: 12-24 heures dans des conditions de temp. et d'humidité normales

Consommation: 0,20-0,40 kg/m<sup>2</sup> par couche, en fonction du système

Stockage: 24 mois en emballage d'origine fermé dans un endroit sec entre +5°C et +30°C. Craint le gel



## Mapecoat TNS Primer EPW

Primaire époxy bicomposant en dispersion aqueuse.

Couleur: comp. A: transparent; comp. B: beige

Consistance: comp. A & B: liquide

Rapport de mélange: A : B = 1 : 4

Température d'application: de +8°C à +35°C

Couleur du mélange: beige

Consistance du mélange: fluide

Temps ouvert: 40-50 minutes

Temps d'attente avant la finition: 5-6 heures

Consommation: 0,10-0,20 kg/m<sup>2</sup>, selon le degré d'absorption du produit dilué

Stockage: 12 mois en emballage d'origine fermé non entamé, à +5°C minimum



## Mapecoat TNS Race Track

Revêtement coloré à base de résine acrylique en dispersion aqueuse, filmogène, pour la protection des surfaces en béton et en asphalte soumises à un trafic piétonnier intense ou au passage de véhicules.

Consistance: liquide dense

Couleur: blanc et nuancier couleurs ColorMap®

Température d'application: de +5°C à +35°C

Délai de séchage à +5°C et 80 % H.R.: surface: 30 minutes

Consommation – application au rouleau:

- Béton bitumineux: 1<sup>ère</sup> passe: env. 0,60-0,80 kg/m<sup>2</sup>; 0,30-0,40 kg/m<sup>2</sup> par couche suivante

- Béton lisse et surfaces non absorbantes: env. 0,20-0,40 kg/m<sup>2</sup> par passe

Deux couches minimum

Stockage: 12 mois à l'abri d'une source de chaleur, au sec, entre +5°C et +30°C. Craint le gel



imprimé en  
**suisse**

MAPEI SUISSE SA – FR-CH – MK7065221 – 12/2022

# EVERYTHING'S OK WITH MAPEI

**MAPEI SUISSE SA**  
Route Principale 127  
1642 Sorens  
T +41 26 915 9000  
W [www.mapei.ch](http://www.mapei.ch) | E [info@mapei.ch](mailto:info@mapei.ch)



[/mapeiswitzerland](#)

