



FALTZELTE

# CO SERIE

**Ein bewährtes Falzelt mit anerkannter Technologie, welches zu den meisten Bedürfnissen passt. Ein Modell, das besonders von Profis, Behörden und Vereinen geschätzt wird.**



Aufbau in 30  
Sekunden



Zertifiziertes  
CTS



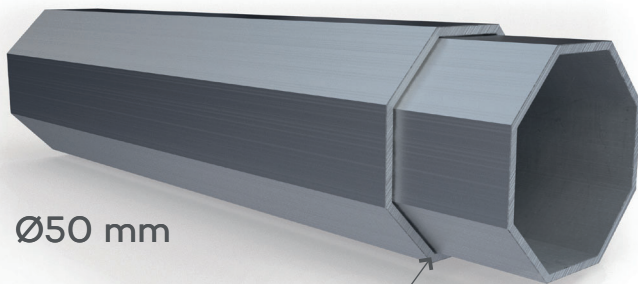
100%  
anpassbar



Europäische  
Normen



5  
Jahre Garantie



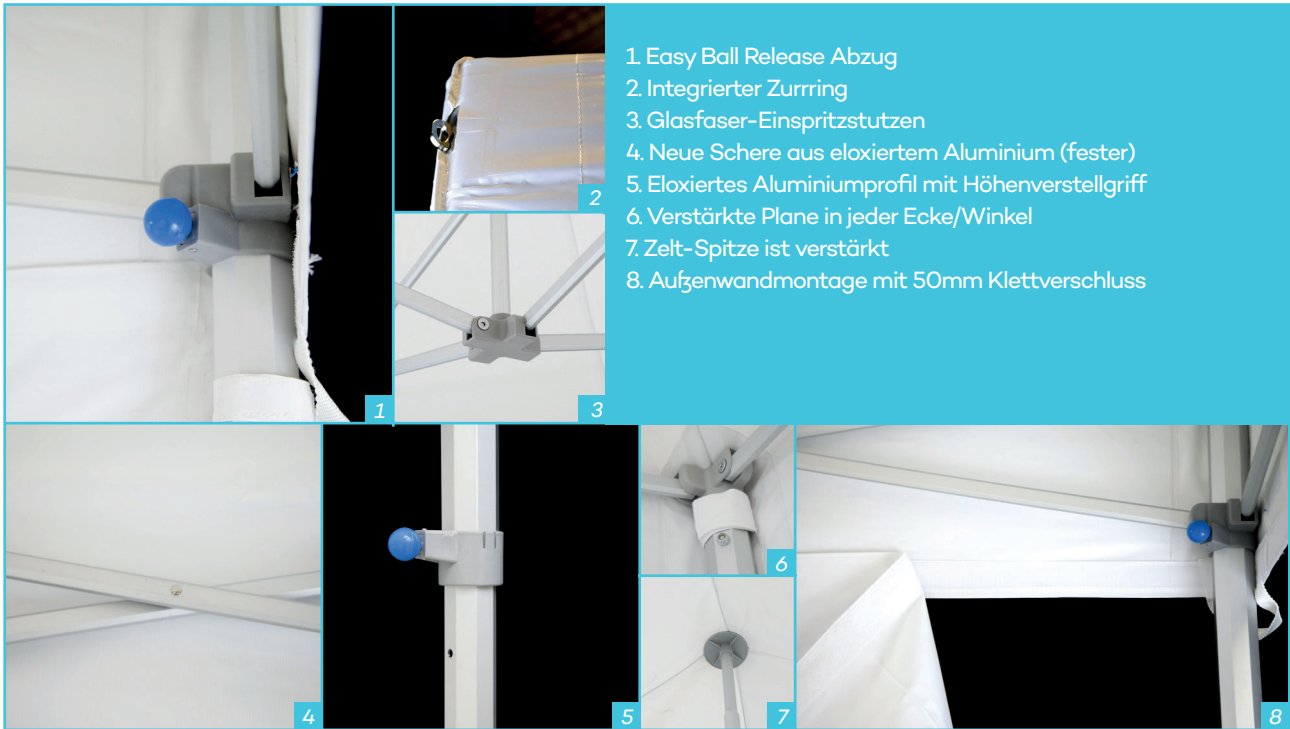
Ø50 mm

Dicke = 2mm

Breites Profil aus hochwertigem eloxiertem Aluminium,  
achteckige Form für mehr Verwindungssteifigkeit ...

## CO VORTEILE

- Einfache und schnelle Montage
- Materialqualität und Verarbeitung
- Zuverlässigkeit und Sicherheit (EU, CTS ...)
- Praktische Klettwände
- Viele Dimensionen
- Wind > 100km / h (mit ausreichender Verankerung)



1. Easy Ball Release Abzug
2. Integrierter Zurring
3. Glasfaser-Einspritzstutzen
4. Neue Schere aus eloxiertem Aluminium (fester)
5. Eloxiertes Aluminiumprofil mit Höhenverstellgriff
6. Verstärkte Plane in jeder Ecke/Winkel
7. Zelt-Spitze ist verstärkt
8. Außenwandmontage mit 50mm Klettverschluss



Struktur	Dimension und Größe	Gewicht	Maße gefaltet	Masthöhe	Füßen	Masten	Fläche	Kopfbandhöhe
COL330	3x3 m	26kg	1,52x0,25x0,25	3,15m	4	1	9m <sup>2</sup>	1,80 à 2,00m
COL345	3x4,5 m	32kg	1,52x0,31x0,31	3,15m	4	2	13,5m <sup>2</sup>	1,80 à 2,00m
COL360	3x6 m	45kg	1,52x0,31x0,47	3,15m	6	3	18m <sup>2</sup>	1,80 à 2,00m
COL440	4x4 m	34kg	2x0,3x0,3	3,15m	4	1	16m <sup>2</sup>	1,80 à 2,00m
COL460	4x6 m	48kg	2x0,3x0,45	3,6m	4	2	24 m <sup>2</sup>	1,80 à 2,00m
COL480	4x8 m	65kg	2x0,3x0,60	3,6m	6	3	32m <sup>2</sup>	1,80 à 2,00m