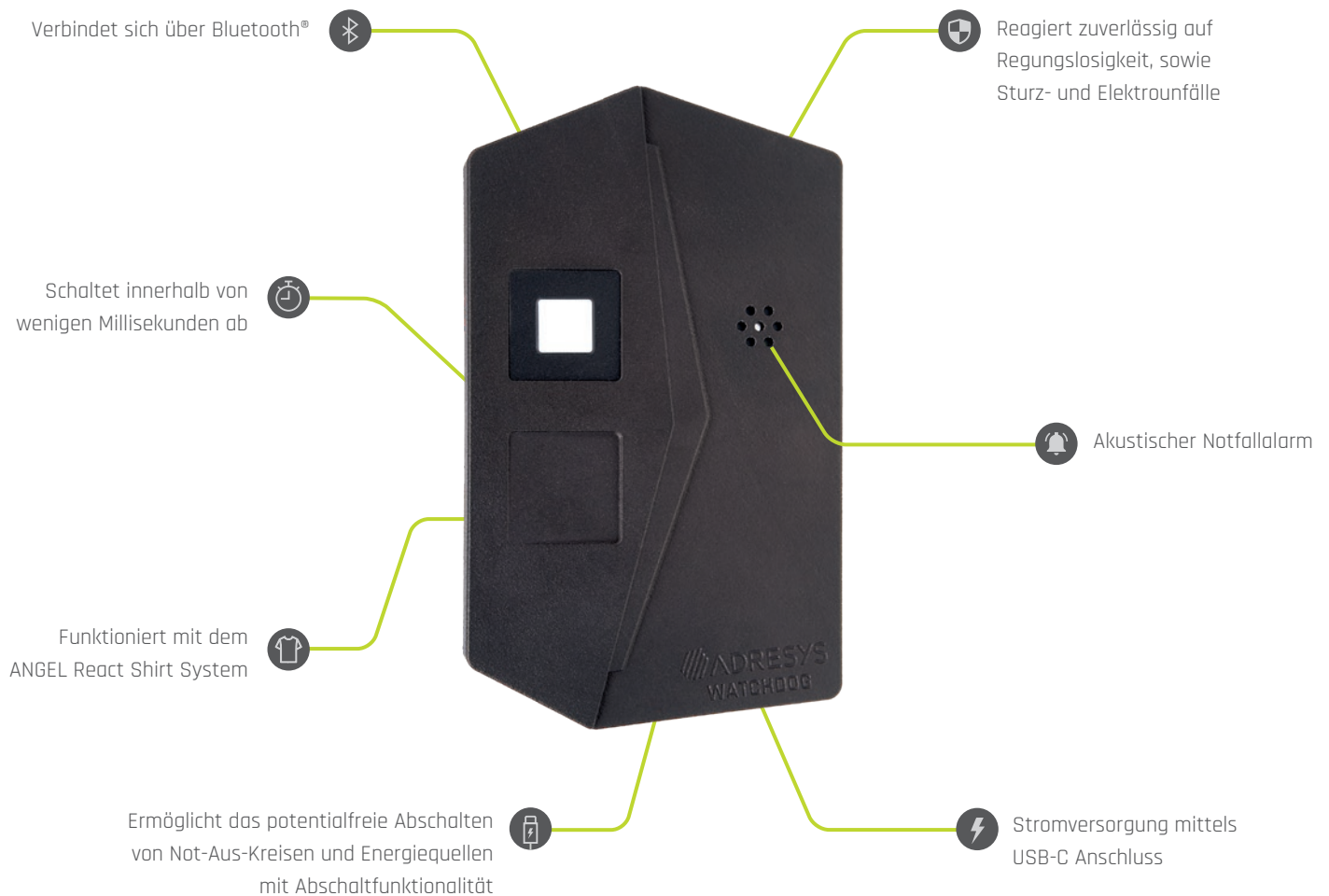
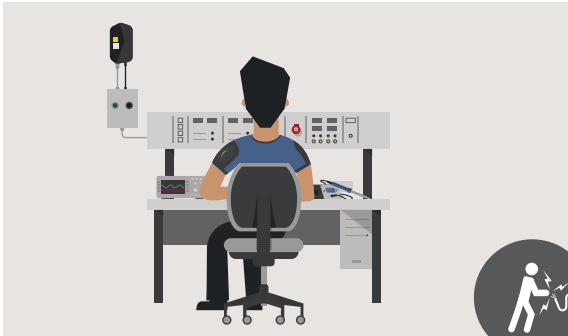


# ANGEL React Watchdog

Schaltet blitzschnell ab und löst die Rettungskette aus. Der Watchdog ist eine Erweiterung zum ANGEL React Shirt System und reagiert umgehend auf Arbeitsunfälle. Er sorgt für mehr Arbeitssicherheit im stationären und nicht-stationären Betrieb beim Arbeiten im Niedrig- und Hochspannungsbereich.

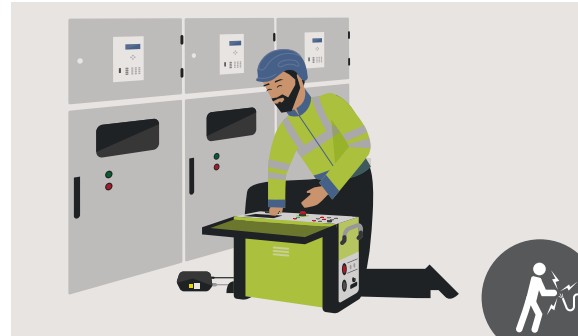


Hier findest du weitere Informationen zum Watchdog. Scanne den QR-Code mit deiner Smartphonekamera ab und öffne den Weblink.



### Not-Aus-Kreis

90% der Elektrounfälle erfolgen bei der Arbeit mit Niederspannung. Diese Person arbeitet in einem Elektrolabor und ist der Gefahr eines Elektrounfalls ausgesetzt. Der Watchdog wird in den Not-Aus-Kreis integriert. Passiert ein Unfall, schaltet er bereits nach wenigen Millisekunden ab und verhindert somit schwere Verletzungen. Durch den Alarm werden die Kolleg:innen sofort verständigt. Die Wiederanlaufsperr verhindert ein versehentliches Wiedereinschalten.

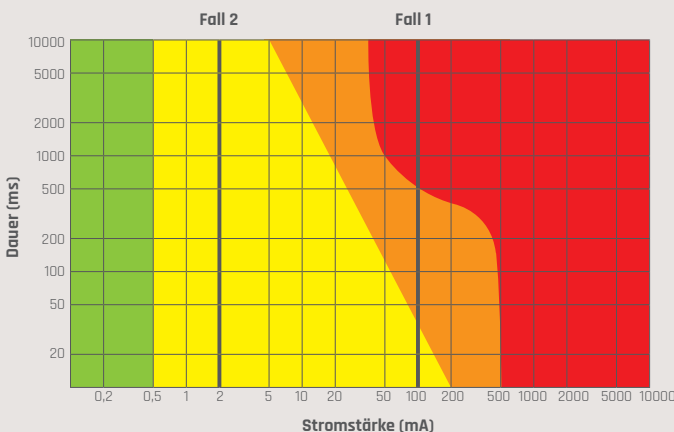


### Energiequelle mit Abschaltfunktionalität

Regelmäßige Prüfungen in der Energietechnik sind unerlässlich, um eine sichere Stromversorgung zu gewährleisten. Bei Messprüfungen gehen von Prüfgeräten gefährliche Spannungen aus. Diese Person arbeitet täglich alleine unter Hochrisiko. Der Watchdog wird an das Safety Interface des Prüfgeräts angeschlossen. Passiert ein Unfall, reagiert der Watchdog blitzschnell und schaltet das Prüfgerät ab. Die Notfallkette wird umgehend ausgelöst.

# Risiken bei Elektrounfällen

(lt. Biegelmaier Kurve)



- harmlos, meist nicht spürbar
- niedrige Verletzungsgefahr, Muskelkontraktion spürbar, meist harmlos
- Verletzungsgefahr, Gefahr von Muskelkrämpfen
- hohe Lebensgefahr, irreversible Verletzungsgefahr, Herzkammerflimmern